



Emotionaler Blick zurück.
70 Jahre Porsche.

5



4



Wenn
Träume wahr
werden.
Premiere
des neuen
Cayenne.

8



Stilvoll in die neue Saison.
Mit Porsche Driver's Selection.

10

- 04 **Challengers wanted.**
Der neue 911 GT3 RS.
- 05 **70 Jahre Porsche.**
Ein Mythos, der bewegt.
- 08 **Dreamsharing.**
Premiere des neuen Porsche Cayenne.
- 10 **Unverwechselbar sportlich.**
Porsche Driver's Selection.
- 12 **Deutsche Eishockey Liga – Straubing Tigers.**
Interview mit Gaby Sennebogen.
- 14 **Offen für Fahrspaß.**
Die Porsche Cabriolet-Modelle.
- 16 **Ein Muss für alle Porsche Fahrer.**
Unsere Events 2018.
- 17 **Neue Perspektiven.**
Porsche Motorsport 2018.

PORSCHE TIMES PERSÖNLICH.
IHR FEEDBACK IST GEFRAGT.

Sie haben Fragen, Anregungen für interessante Themen oder möchten uns gerne Ihr Feedback zur Porsche Times mitteilen? Das Redaktionsteam freut sich über Ihre Nachricht per E-Mail an pd.porschetimesredaktion@porsche.de.



Die Rundstrecke ruft.
Der neue 911 GT3 RS.

- 18 24h Dubai 2018.**
Wüstensand im Raceunion Getriebe.
- 20 Glänzend bremsen.**
Porsche Surface Coated Brake (PSCB).
- 22 Zentrum der Ingenieurskunst.**
Das Porsche Entwicklungszentrum Weissach.
- 24 Polartraining.**
Fahrvergnügen auf Eis und Schnee.
- 25 Vorstellung.**
Zwei neue Gesichter im Porsche Zentrum Landshut.
- 26 Perfekter Saisonstart.**
Mit den passenden Produkten von Porsche Tequipment.

Impressum
Porsche Times erscheint beim Porsche Zentrum Niederbayern/Plattling, AVP Sportwagen GmbH, Dr.-Wandinger-Straße 5, 94447 Plattling, Tel.: +49 9931 709-700, Fax: +49 9931 709-710, E-Mail: info@porsche-niederbayern.de, www.porsche-niederbayern.de; Auflage: 1.832 Stück. Redaktionsanschrift: Porsche Zentrum Niederbayern/Plattling, AVP Sportwagen GmbH, Dr.-Wandinger-Straße 5, 94447 Plattling.
Für unverlangt eingesandte Fotos und Manuskripte wird keine Haftung übernommen. Die Verantwortung für die redaktionellen Inhalte und Bilder dieser Ausgabe übernimmt das Porsche Zentrum. Ausgenommen davon sind die offiziellen Seiten der Porsche Deutschland GmbH.

EDITORIAL



Liebe Porsche Freunde,

das Porsche Zentrum Niederbayern möchte gemeinsam mit Ihnen auch in diesem Jahr die Geschichte weiterschreiben und startet mit erstklassiger Performance in ein aufregendes Porsche Jahr 2018. Auch heuer wird Ihnen Ihr Porsche wieder besonderen und unvergesslichen Fahrspaß garantieren. Erleben Sie mit uns intensive Momente bei exklusiven Ausfahrten, die Sie begeistern werden. Die Planungen laufen bereits auf Hochtouren. Lassen Sie sich faszinieren.

Nun liegt aber ein ganz besonders spannendes, neues Jahr vor uns – ein Jahr mit einem ganz besonderen Jubiläum. Das Highlight stellt das große Jubiläum „70 Jahre Porsche“ und damit die vielen unvergesslichen Jahre mit unseren Sportwagen dar.

Mein Team und ich wünschen Ihnen einen wunderbaren Frühling. Genießen Sie die warmen Temperaturen und Sonnenstrahlen mit Ihrem Porsche. Wir freuen uns auf gemeinsame Fahrevents, welche die Faszination Porsche noch greifbarer machen, genauso wie auf kurvenreiche Straßen bei unseren Ausfahrten mit traumhaften Zielen.

Zudem warten in dieser Ausgabe der Porsche Times noch viele weitere interessante Themen rund um die Marke Porsche und unser Porsche Zentrum auf Sie. Ich wünsche Ihnen viel Vergnügen bei der Lektüre und freue mich mit Ihnen auf einen erfolgreichen Start in das erste Halbjahr voller Begeisterung und Faszination für die Marke Porsche.

Herzliche Grüße
Ihr

Andreas Ernst
Geschäftsführer Porsche Zentrum Niederbayern/Plattling

CHALLENGERS WANTED.

Der neue 911 GT3 RS.

Wegducken oder in Konfrontation gehen? Kneifen oder kämpfen? Weglaufen oder sich der Herausforderung stellen? Der neue 911 GT3 RS ist ein Versprechen an alle, die wissen möchten, was wirklich in ihnen steckt. An all diejenigen, die gerne ihre Komfortzone verlassen. Und „Hier!“ rufen, wenn der Rest noch zögert.

A

Is reinrassiger Sportwagen überzeugt der neue 911 GT3 RS mit unverfälschtem Sound, purer Performance und einer Herausforderung, der sich keiner entziehen kann, dessen Herz für Motorsport schlägt. Denn das natürliche Terrain des Ausnahmesportlers ist genau dort, wo die ungefilterte Faszination Zuhause ist: auf der Rundstrecke. Mit seinem großvolumigen 4,0-Liter-6-Zylinder-Boxer-Saugmotor, 383 kW (520 PS) im Heck und einem Fahrwerk, das auf kompromisslose Rennstreckenperformance ausgelegt ist, bietet der 911 GT3 RS dem Asphalt die Stirn – Runde für Runde und in jeder Schikane.



„Ich kenne niemanden, der nicht mit einem Riesengrinsen im Gesicht aus diesem Auto aussteigt.“

Andreas Preuninger,
Gesamtprojektleiter GT-Fahrzeuge

Auch das äußere Erscheinungsbild ist eine Kampfansage: Der feststehende Heckflügel sorgt für höchste Fahrstabilität, der Endschalldämpfer sowie die Endrohre aus Titan sind sichtbares Zeichen für den unstillbaren Angriffswillen. Ein Statement, das Eindruck hinterlässt – und auf jeder Rundstrecke dieser Welt verstanden wird. Denn für seine Gegner ist der neue 911 GT3 RS vor allem eines: eine sportliche Herausforderung.

Sind Sie bereit, sich der Herausforderung zu stellen? In Ihrem Porsche Zentrum erfahren Sie alle beeindruckenden Details zum neuen 911 GT3 RS.



Porsche 911 GT3 RS · Kraftstoffverbrauch (in l/100 km): innerorts 19,2 · außerorts 9,0 · kombiniert 12,8; CO₂-Emissionen kombiniert 291 g/km

EIN MYTHOS, DER BEWEGT.

Am Anfang schaute ich mich um, konnte aber den Wagen, von dem ich träumte, nicht finden. Also beschloss ich, ihn mir selbst zu bauen.

Ferdinand „Ferry“ Porsche

Nach wie vor ist es der Traum vom perfekten Sportwagen, der Porsche Fans weltweit fasziniert und den Mythos Porsche seit 70 Jahren entscheidend geprägt hat. Den Grundstein für diese Faszination legte Ferry Porsche mit seinem ganz persönlichen Sportwagentraum: „Am Anfang schaute ich mich um, konnte aber den Wagen, von dem ich träumte, nicht finden. Also beschloss ich, ihn mir selbst zu bauen.“ Eine Vision, die noch heute all das auf den Punkt bringt, was die Marke Porsche ausmacht – und uns sieben Jahrzehnte voller unvergesslicher Momente beschert hat.



Empty speech bubble for user input.

Mein Statement zu Porsche ist ...



PORSCHE

7 JAHRZEHNTE. 1 GEMEINSAME LEIDENSCHAFT. UND JEDE MENGE UNVERGESSENE MOMENTE.

Teilen Sie Ihr größtes Porsche Erlebnis mit uns.

Ganz gleich, ob packende Rennen, außergewöhnliche Events oder atemberaubende Fahrzeugpremierer: In den vergangenen 70 Jahren haben wir gemeinsam viel erlebt. Eine bewegende Zeit, in denen Sie unser Wegbegleiter waren. Denn nur durch Sie und die zahlreichen Porsche Enthusiasten rund um die Welt ist Ferry Porsches Traum zu dem geworden, was er ist. Dafür möchten wir uns von Herzen bei Ihnen bedanken.

Der Höhepunkt unserer Feierlichkeiten ist bereits in Planung: ein Fest, bei dem wir den Sportwagen und all seine Fans hochleben lassen. Der Sports car Together Day am 9. Juni. Gemeinsam

feiern wir 70 Jahre Faszination Porsche. 70 Jahre der Traum vom perfekten Sportwagen. 70 Jahre voller Träume und Geschichten. Was ist Ihre?

Wir möchten Ihnen die Gelegenheit geben, Ihr eigenes Statement zu setzen – so, wie es Ferry Porsche vor 70 Jahren getan hat. Was verbindet Sie und Porsche? Was waren Ihre emotionalsten Erlebnisse mit Porsche?

Füllen Sie dazu einfach die Postkarte aus, senden Sie sie an uns zurück und wir nehmen Ihr Statement in unsere große Zitatesammlung zum Sports car Together Day auf.



**MEIN
Porsche Moment!**



Absender (freiwillige Angabe):

.....
.....
.....
.....

Bitte freimachen, falls Marke zur Hand

Deutsche Post

ANTWORT

**Porsche Zentrum
Niederbayern/Plattling**
AVP Sportwagen GmbH
Dr.-Wandinger-Straße 5
94447 Plattling

Ihr Statement in der Sprechblase der Karte stellen wir mit anderen Einsendungen im Rahmen der Feierlichkeiten zum Sports car Together Day im Porsche Zentrum Niederbayern/Plattling aus. Ihre persönlichen Daten werden selbstverständlich nicht veröffentlicht oder Teil der Ausstellung sein.

MEHR PERFORMANCE. MEHR PORSCHE.

Der neue 911 GT3 RS. ZAHLEN UND FAKTEN.



NACA-LUFTEINLÄSSE

AERODYNAMIK UND DESIGN: große Lufteinlässe vorne mit titanfarbenen Gittern, Bugspoiler optimiert für aerodynamischen Abtrieb, 2 NACA-Lufteinlässe auf dem Frontdeckel zur verbesserten Belüftung der Bremsanlage sowie seitliche Lufteinlässe für Verbrennungsluft, Louver auf den vorderen Kotflügeln, mehr Abtrieb durch großen feststehenden Heckflügel.



312 KM/H

PERFORMANCE: 4,0 Liter Hubraum, 6-Zylinder-Boxermotor, 383 kW (520 PS) Leistung, 470 Nm Drehmoment, 0–100 km/h in 3,2 s, Höchstgeschwindigkeit: 312 km/h.

Porsche 911 GT3 RS · Kraftstoffverbrauch (in l/100 km): innerorts 19,2 · außerorts 9,0 · kombiniert 12,8; CO₂-Emissionen kombiniert 291 g/km

PDK SPORT



KRAFTÜBERTRAGUNG: performanceorientiertes 7-Gang Porsche Doppelkupplungsgetriebe (PDK) mit knackig-kurzer Getriebeübersetzung, kurzen Schaltzeiten und PDK SPORT Modus für extrem dynamische Schaltvorgänge.

LEICHTBAU: kohlefaserverstärkter Kunststoff (CfK) an Frontdeckel, Kotflügeln, Heckdeckel und Heckflügel, Leichtbau-Polyurethan bei Bug- und Heckteil, Leichtbauglas bei Heck- und Fond-Seitenscheiben, Magnesium-Dach, Titan-Endschalldämpfer.



„Ein GT3 mit Kampfansage.“

Peter Varga,
Leiter Exterieur Design

AERODYNAMIK

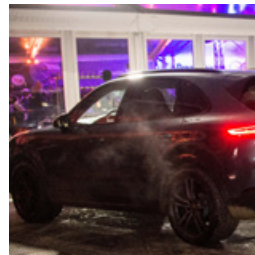


LEISTUNG

FAHRZEUGKONZEPT: Hochleistungssportwagen mit Hochdrehzahl-Saugmotor, Heckantrieb, Aerodynamik abgestimmt auf maximalen Abtrieb, Fahrwerk ausgelegt für die Rundstrecke, dynamische Motorlager, Hinterachslenkung mit Sportabstimmung.



DREAMSHAR



„Ein Traum ist unerlässlich, wenn man die Zukunft gestalten will.“

Victor Hugo, französischer Schriftsteller



Porsche Cayenne Modelle · Kraftstoffverbrauch (in l/100 km): innerorts 16,4–11,1 · außerorts 9,5–7,9 · kombiniert 11,9–9,0; CO₂-Emissionen kombiniert 272–205 g/km

ING.

Schauplatz der Premiere war dieses Mal die spektakuläre Kulisse des Mossandl Kieswerks in Mamming. Dort eingetroffen, schüttelte unser Team die rund 700 Gäste zum atemberaubenden Rundbogenszelt mit Glasfassade inmitten der Kiesberge.

Premiere des neuen Cayenne.

Begrüßt wurden die Gäste durch die beiden Geschäftsführer der Porsche Zentren Landshut und Niederbayern/Plattling, Manuel Egginger und Andreas Ernst. Auch die emotionale Schlüsselübergabe von Egginger an seinen Nachfolger Ernst stellte einen Programmpunkt dar. Zum Jahreswechsel übernimmt Andreas Ernst nun auch die Geschäftsführung des Porsche Zentrum Landshut und versprach, in gewohnter Manier und mit viel Herzblut die neue Aufgabe anzugehen. Typisch Ernst eben.

Mit Spannung erwarteten unsere Premierenbesucher die Neuheit aus dem Hause Porsche. Während einer aufregenden Licht- und Musikshow, bei der immer wieder die verschiedenen Cayenne Modelle im Lichtkegel auftauchten, konnten die Gäste erste Eindrücke gewinnen. Bei der Fahrt durch die Kiesgrube, das perfekte Terrain für den SUV, konnten die Fahrzeuge zeigen, was in ihnen steckt, und performten dabei natürlich im üblichen Porsche Perfektionismus. Im Anschluss thronte der neue

Cayenne hoch oben auf einem Sandberg und zeigte sich dem Publikum, präsentiert durch die Geschäftsführer Ernst und Egginger, von all seinen Seiten. Begeisterung schaffte dabei aber nicht nur das hervorragende Fahrverhalten, sondern auch die gleichermaßen bemerkenswerte digitale Vernetzung im neuen Sports Utility Vehicle aus Zuffenhausen. Das Making-of-Video, präsentiert von Andreas Jerchel, Leiter Marketing bei der AVP Autoland Gruppe, vermittelte einen umfassenden Einblick hinter die Kulissen und all die Hebel, die für eine Präsentation dieser Größenordnung in Bewegung gesetzt wurden. Für ausgelassene Feierstimmung sorgte im Anschluss ein hochkarätiger DJ in Begleitung von Konstantin Maria am Saxophon. Kulinarische Köstlichkeiten versorgten unsere Gäste und verhalfen unter anderem zu einem kurzweiligen Abend der Extraklasse.

Geschäftsführer Andreas Ernst und Manuel Egginger sowie alle Beteiligten freuten sich über einen unvergesslichen Abend, der wohl noch lange schöne Erinnerungen hervorrufen wird.



PORSCHE

DRIVER'S SELECTION

Unverwechselbar

ZEITLOS.
EXKLUSIV.
DYNAMISCH.

Das trifft auf einen Porsche ebenso zu wie auf die Produkte aus der Kollektion von Porsche Driver's Selection. Denn auch diese zeichnen sich durch ein perfektes Zusammenspiel von Ästhetik und Sportlichkeit aus. Holen Sie sich das unverwechselbare Porsche Lebensgefühl in Ihren Alltag – und genießen Sie Qualität, die höchsten Ansprüchen gerecht wird.

T-Shirt Damen – Motorsport

Funktions-T-Shirt im Stil der Teambekleidung von Porsche Motorsport mit reflektierenden Details. Atmungsaktiv und schnelltrocknend.

Inkl. Ohrstöpsel für die Rennstrecke.

Material 1: 90 % Polyamid, 10 % Elastan. Material 2: 95 % Polyester, 5 % Elastan. In Schwarz/Weiß/Rot.

Artikel-Nr.: WAP 808 OXS-XXL OJ

EUR 59,-*

* Alle Preisangaben inkl. MwSt. Das Angebot ist begrenzt, Änderungen und Irrtümer vorbehalten.

SPORTLICH.



Schlüsselband

Das Schlüsselband ist angelehnt an den 5-Punkt-Gurt der Porsche Rennfahrzeuge. Um den Motorsport Charakter zu unterstreichen, sind Badges mit Motorsport-Schriftzug angebracht. Größenverstellbar und mit Sicherheitsverschluss.

Artikel-Nr.: WAP 800 003 OJ | EUR 19,-*

Windbreaker-Jacke unisex

Windbreaker mit Stehkragen und verstaubarer Kapuze zum Verstellen, angelehnt an die Original-Motorsport-Team-Bekleidung, mit reflektierenden Details. Vollständig verklebte, wasserdichte Nähte, Wassersäule 5.000 mm und Atmungsaktivität 5.000 g/m²/24 h. Funktional ausgestattet mit abnehmbarem Brillenputztuch, Ohrstöpseln und Brillenband. Seitentaschen mit Reißverschluss und Kopfhörerkabelführung. Verstellbare Ärmelriegel.

Artikel-Nr.: WAP 803 OXS - 3XL OJ | EUR 189,-*

Essential Classic Watch Set

Edition der 911 Essential Uhr in Silber. Schweizer Ronda Uhrwerk mit einem Juwel. Wasserdichtes Gehäuse aus gehärtetem Aluminium [10 ATM]. Boden und Krone geschraubt. Krone und Tube aus gehärtetem Edelstahl. Bodengravur mit Seriennummer. Mineralglas mit Saphirbeschichtung. Schwarzes Zifferblatt mit Porsche Wappen und roten Details. Inklusive Lederarmband und zwei Textilbändern mit Schnellwechselmechanismus. Dornschnäbe aus Edelstahl mit „PORSCHE“ Gravur. Ø 43 mm.

Artikel-Nr.: WAP 070 001 OJ | EUR 399,-*



Baseball Cap unisex

Baseball Cap mit gesticktem Porsche Motorsport-Logo. Verschlussband größenverstellbar, Metallverschluss mit Porsche Schriftzug.

Artikel-Nr.: WAP 800 001 OJ | EUR 29,-*

Poloshirt Damen und Herren

Funktionelles Poloshirt angelehnt an die Original-Motorsport-Team-Bekleidung, mit reflektierenden Details. Das elastische Funktionsmaterial ist atmungsaktiv, schnelltrocknend und bietet einen hohen Tragekomfort. Ausgestattet mit Ohrstöpseln.

Artikel-Nr.: WAP 802 XXX OJ (Für Damen) EUR 79,-*

Artikel-Nr.: WAP 801 XXX OJ (Für Herren) EUR 79,-*



ENTHUSIASTEN IM GESPRÄCH.

**Deutsche Eishockey Liga – Straubing Tigers.
Interview mit Gaby Sennebogen.**

Die zwölfte Spielzeit im deutschen Oberhaus war für die Straubing Tigers keine einfache. Sportlich konnte man zwar in den letzten Monaten überzeugen, aber leider war, als die Mannschaft begonnen hatte zu punkten, der Playoff-Zug ohne die Niederbayern abgefahren. Im Interview mit der Porsche Times Redaktion zieht Geschäftsführerin Gaby Sennebogen Bilanz und gibt auch eine Vorausschau auf die neue Spielzeit 2018/19.



Frau Sennebogen, Hand aufs Herz, wenn Ihnen im Sommer 2017 jemand einen derartigen Saisonverlauf vorausgesagt hätte ...

1

Im Sommer war jeder der Meinung, dass die Mannschaft besser ist als in der Vorsaison 16/17. Leider konnten einige Leistungsträger ihr volles Potenzial nicht abrufen. Dies war so nicht vorhersehbar.

Wie haben die Werbepartner auf den Verlauf reagiert?

2

Die Partner stehen weiter hinter uns. Zudem konnten wir neue Sponsoren gewinnen und dadurch die Basis erweitern.

Was bieten Sie potenziellen neuen Partnern und Sponsoren?

3

In unserem modernen VIP-Raum findet man ein gutes Netzwerk an Unternehmen vor. Selbstverständlich bieten wir auch zahlreiche Präsentationsmöglichkeiten auf den unterschiedlichsten Werbeflächen. Seit dieser Saison verfügen wir zudem über einen modernen Videowürfel, der sehr gut angenommen wird. Da seit zwei Jahren der TV-Partner TelekomSport alle Spiele der DEL live und in voller Länge überträgt, ist auch eine sehr hohe Reichweite im TV-Bereich gegeben. Grundsätzlich bieten wir die schnellste Mannschaftssportart in einem familiären Umfeld an.

Der Club verfügt über knapp 3.000 Dauerkartentinhaber. Ist zu befürchten, dass diese Zahl nun abnimmt?

4

Wir arbeiten an allen Fronten, ob nun im sportlichen Bereich oder auch infrastrukturell, sehr hart, um unseren Fans etwas zu bieten. Dass wir uns nach wie vor auf viele treue Fans verlassen können, hat das letzte Saisonspiel in Nürnberg gezeigt. Dort waren viele Anhänger mit dabei.

Mit der sportlichen Entwicklung ist auch ein Rückgang der Zuschauerzahlen einhergegangen. Wie wollen Sie diesem Trend entgegenwirken?

5

Der Rückgang ist nicht nur auf unsere sportlichen Leistungen zurückzuführen, sondern hat mehrere Gründe. Nahezu alle DEL-Clubs sind betroffen, denn bedingt durch die Olympischen Winterspiele war der Spielplan sehr komprimiert (Olympiapause im Februar, Anm. d. Red.). Die vielen Partien unter der Woche haben keinem Club gutgetan.

In den sozialen Medien haben die Anhänger ihren Unmut teilweise sehr deutlich und auch oft unter der Gürtellinie geäußert. Lesen Sie alles selbst mit und wenn ja, wie reagieren Sie darauf?

6

Selbstverständlich nehmen wir hier viele Rückmeldungen zur Kenntnis. Konstruktiver Kritik stehen wir immer offen gegenüber, was unter die Gürtellinie geht, darf man sich nicht zu sehr zu Herzen nehmen. Die sozialen Medien sind Fluch und Segen zugleich – wir müssen versuchen, diese so gut es geht für unsere Zwecke zu nutzen.

Lange galt in Fankreisen Ihres Clubs der olympische Gedanke „In der DEL dabei zu sein ist alles“. Sind diese Zeiten nach zwölf Jahren endgültig vorbei?

7

Die Anfangseuphorie ist sicher abgeebbt, denn in der heutigen Zeit will jeder Erfolge sehen. Mit Aktionsspieltagen, Events wie dem „GM for one Day“ oder dem neu geschaffenen „Talk am Pulverturm“ wollen wir unsere Fans verstärkt einbinden sowie neue Anhänger für uns begeistern. So bieten wir immer wieder etwas Neues und bleiben interessant.

Auf dem sportlichen Sektor gab es zuletzt positive Signale mit Vertragsverlängerungen von Leistungsträgern. Wie läuft es im Bereich Sponsoring?

8

Die Gesellschafterbasis wird von Jahr zu Jahr verbreitert und damit stabiler. Viele Sponsoren unterstützen uns auch, weil sie ihren gesellschaftlichen Beitrag in der Region leisten wollen.

Die Redaktion der Porsche Times des Porsche Zentrum Niederbayern/Plattling wünscht den Straubing Tigers viel Erfolg für die Vorbereitung der neuen Saison 2018/2019.

Die Porsche Cabriolet-Modelle.

Pünktlich zum Start der neuen Sportwagensaison erwacht auch die Vorfreude auf Fahrabenteuer unter freiem Himmel. Mit den vielseitigen Porsche Cabriolet-Modellen erleben Sie die warme Jahreszeit von ihrer sportlichsten Seite – und ein Fahrgefühl, das Sie mit allen Sinnen genießen können.

OFFEN FÜR FAHRSPASS.



REINRASSIGE ROADSTER:

718 BOXSTER MODELLE.

Schon in den 1950er und 1960er Jahren überzeugte der legendäre Porsche 718 auf den berühmtesten Rennstrecken der Welt und erreichte dank einzigartigem Leichtbau überwältigende Triumphe. Im 718 Boxster erleben Sie die Interpretation der sportlichen Legende von damals im Hier und Jetzt: mit jeder Menge Kurven, jeder Menge Fahrtwind – und jeder Menge Adrenalin.

- » 4-Zylinder-Turbo-Boxermotor in der Fahrzeugmitte
- » PASM Sportfahrwerk mit 20-mm-Tieferlegung
- » Sportabgasanlage
- » Multifunktions-GT-Sportlenkrad mit Mode-Schalter und SPORT Response-Button

Porsche 718 Boxster Modelle · Kraftstoffverbrauch (in l/100 km):
innerorts 12,3–9,0 · außerorts 7,0–5,7 · kombiniert 9,0–6,9;
CO₂-Emissionen kombiniert 205–158 g/km

Den Fahrtwind im Haar.

Die ersten Sonnenstrahlen im Gesicht.

Über Ihnen der blaue Frühlingshimmel.



SPORTLER MIT STILGEFÜHL:

911 TARGA MODELLE.

Das einzigartige Design des 911 Targa ist legendär. Vor 50 Jahren als Sicherheitscabriolet konzipiert, hat ihm der stilprägende Bügel den Ruf einer Designikone eingebracht. So zeigt er geschlossen das typische Profil des Elfers. Ist das vollautomatische Dach einmal offen, ist er ganz er selbst: ein außergewöhnlicher Sportwagen jenseits des Alltäglichen, mit viel Tradition – und noch mehr Zukunft.

- » 6-Zylinder-Boxermotor
- » Serienmäßiger Allradantrieb
- » Überrollbügel mit seitlichem „targa“ Schriftzug
- » Vollautomatisches Dachsystem

Porsche 911 Targa 4 Modelle · Kraftstoffverbrauch (in l/100 km): innerorts 13,3–10,3 · außerorts 7,6–6,5 · kombiniert 9,7–7,9; CO₂-Emissionen kombiniert 220–182 g/km



TOP-ATHLETEN:

911 TURBO CABRIOLET MODELLE.

Cabriolet auf die Spitze getrieben: Das trifft den Charakter des leistungsstarken 911 Turbo Cabriolets auf den Punkt. Denn die Leistungs- und Drehmomentwerte sind identisch mit denen der Coupé-Versionen. Ebenfalls herausragend: Das Stoffverdeck mit stützenden Magnesiumelementen, das sich bis zu einer Fahrgeschwindigkeit von 50 km/h in nur 13 Sekunden öffnen oder schließen lässt – für ein Cabriolet-Erlebnis der Königsklasse.

- » 3,8-Liter-Biturbo-Motor
- » Porsche Traction Management (PTM)
- » Sport Chrono Paket inkl. Mode-Schalter
- » Porsche Communication Management (PCM) mit Connect Plus

Porsche 911 Turbo S Cabriolet · Kraftstoffverbrauch (in l/100 km): innerorts 12,1 · außerorts 7,6 · kombiniert 9,3; CO₂-Emissionen kombiniert 216 g/km
Porsche 911 Turbo Cabriolet Modelle · Kraftstoffverbrauch (in l/100 km): innerorts 12,1 · außerorts 7,6 · kombiniert 9,3; CO₂-Emissionen kombiniert 216 g/km



SPORTWAGEN- IKONEN:

911 CARRERA CABRIOLET MODELLE.

Den Porsche 911 umgibt ein Mythos, der seit 1963 Porsche Enthusiasten auf der ganzen Welt fasziniert. Genießen Sie hinter dem Steuer eines der 911 Carrera Cabriolet Modelle das Cabriolet-Feeling auf klassische Art: mit einem traditionellen Stoffverdeck, das überrascht. Denn das Verdeck erreicht nicht nur die Eleganz der Silhouette eines geschlossenen Elfers, sondern kommt dank niedrigem cW-Wert und leichten Materialien auch verblüffend nah an dessen Performance heran.

- » Innovative Boxermotoren
- » Wahlweise mit Allradantrieb
- » Zukunftsweisendes Design mit optischen Verfeinerungen
- » Porsche Communication Management (PCM)

Porsche 911 Carrera 4S Cabriolet · Kraftstoffverbrauch (in l/100 km): innerorts 12,6–10,4 · außerorts 6,8–6,7 · kombiniert 9,0–8,0; CO₂-Emissionen kombiniert 208–184 g/km
Porsche 911 Carrera Cabriolet Modelle · Kraftstoffverbrauch (in l/100 km): innerorts 13,3–9,9 · außerorts 7,6–6,2 · kombiniert 9,7–7,5; CO₂-Emissionen kombiniert 220–172 g/km

21.04.
2018



Frühjahrstour

10.05.
2018



**Test & Training Level III,
Salzburgring**

15.06.
2018



**Formelfeeling Track Day,
Pannoniaring**

Unsere Veranstaltungen

2018.

EIN MUSS FÜR ALLE PORSCHE FAHRER.

Die Marke Porsche verbindet seit jeher Emotion, Tradition und Sportlichkeit zu einer einzigartigen Symbiose. Erleben Sie diese Faszination noch intensiver und begleiten Sie uns bei unseren exklusiven Fahrevents 2018. Das Porsche Zentrum Niederbayern möchte gemeinsam mit Ihnen auch in diesem Jahr die Geschichte weiterschreiben und startet mit atemberaubender Performance in ein aufregendes Porsche Jahr.

Aber auch unsere Fahrevents machen die Faszination Porsche noch greifbarer, noch spürbarer. Mit einem gewohnt abwechslungsreichen Veranstaltungsprogramm bieten unsere Events wie immer alles, was Ihr Porsche Herz begehrt. Gehen Sie bei der AVP Driving Experience auf die Rennstrecke, beim Fahrsicherheitstraining auf sicheres Gelände oder genießen Sie einfach nur kurvenreiche Straßen bei unseren Ausfahrten mit traumhaften Zielen.

Erleben Sie mit uns intensive Momente bei exklusiven Ausfahrten, die Sie begeistern werden. Die Planungen laufen bereits auf Hochtouren. Lassen Sie sich faszinieren.

Wir freuen uns, Sie bei unseren Events begrüßen zu dürfen.

16.06.
2018



**Eintägiges Fahrertraining Level II
und III, Pannoniaring**

14.07.
2018



**Porsche Golf Cup 2018 des Porsche
Zentrum Niederbayern/Plattling,
Deggendorfer Golfclub e. V. (Rusel)**

15.09.
2018



**Test & Training Level I, II und III,
Red Bull Ring**

20.-22.09.
2018



Herbsttour



„GEMEINSAM MIT SEINEN PARTNERN HAT PORSCHE MIT DEM 919 HYBRID EINE BEISPIELHAFT ERFOLGSGESCHICHTE GESCHRIEBEN [...] UND DIE ‚MISSION: FUTURE SPORTSCAR‘ ERFOLGREICH MIT LEBEN ERFÜLLT.“



Fritz Enzinger, Leiter LMP, über die vergangenen vier Jahre in der WEC

NEUE PERSPEKTIVEN.

Porsche Motorsport 2018.

Vier Jahre voller Höhepunkte: Nach drei Gesamtsiegen in Folge bei den 24 Stunden von Le Mans und sechs Weltmeistertiteln für den 919 Hybrid in der FIA Langstrecken-WM beendete Porsche das LMP1-Engagement in der WEC. Damit liegt der Fokus ab diesem Jahr ganz klar auf dem GT-Sport.

Am 18. November 2017 ging es für die 919 Hybrid im LMP1-Projekt zum letzten Mal auf die Rennstrecke, denn mit dem Sechsstundenrennen in Sakhir/Bahrain endete das erfolgreiche Engagement in dieser Klasse der World Endurance Championship (WEC). Doch damit verschwindet der siegreiche Prototyp nicht sang- und klanglos in den Annalen der Sportwagengeschichte. Zunächst führt ihn eine große Abschiedstournee zu zahlreichen Porsche und Motorsport-Events quer durch die Bundesrepublik, bevor letztlich die Ära des rund 900 PS-starken Technologieträgers im Herbst 2018 mit dem feierlichen Einzug ins Porsche Museum besiegelt wird.

Die Porsche Motorsportgeschichte geht dabei natürlich weiter – in den weltweiten GT-Serien.

Der 911 RSR kämpft in der FIA Langstrecken-Weltmeisterschaft um den Titel und für die 86. Auflage der 24 Stunden von Le Mans sind vier Werksautos in der GTE-Pro-Division gesetzt. Darüber hinaus starten neun Porsche 911 GT3 R auf dem Nürburgring.

Zugleich unterstützt Porsche diverse Kundenteams mit Ingenieuren und Fahrern. Letztere werden durch Nachwuchsförderung von Beginn an begleitet. So gehen nach dem Abschluss der werkseigenen Schulungsprogramme und diverser Markenpokale in der Saison 2018 vier junge Spitzenpiloten als Porsche Young Professionals an den Start, während sich das Porsche LMP-Team neu fokussiert – auf den erfolgreichen Einstieg in die Formel E zum Ende des Jahres 2019.

IN DER RUHE LIEGT DIE KRAFT.

Gedanken entschleunigen. Bestzeiten erreichen. Sich erfolgreich Veränderungen anpassen: In seinem Clip berichtet Schauspieler und Rennfahrer Patrick Dempsey über das Potenzial von Entschleunigung – auf und neben der Rennstrecke.



24H DUBAI 2018.

Wüstensand im Raceunion Getriebe.

Die Raceunion Mannschaft um Teamchef Christoph Huber bestritt gleich nach dem Jahreswechsel das erste Langstreckenrennen der noch jungen Teamgeschichte. Ziel der Reise sollte Dubai und sein 24-Stunden-Rennen sein.



„Alleine die Logistik ist hier schon eine Herausforderung und es bedarf einer langen und wirklich akribischen Vorbereitung. Wenn man bedenkt, dass das Fahrzeug mit dem Flugzeug nach Dubai geflogen und ein voll beladener 40-Fuß-Container von Rotterdam per Schiff und Spezialteile per Express geschickt wurde. Vergisst man ein Teil, kann das in Dubai schnell zum unüberwindbaren Hindernis werden. Und dann muss noch das 22-köpfige Team nach Dubai“, so Teamchef Christoph Huber.

Sponsor, Fahrervertreter und Fahrer Alex Autumn aus Berlin war der Antrieb des 24h-Projekts und holte sich die erfahrenen Langstreckenpiloten Felipe Laser und Andy Gülden in den Porsche GT3 Cup. Die bereits bekannten Teamgesichter Henric Skoog und Wolfgang Triller aus der Porsche Carrera Cup Mannschaft komplettierten das fünfköpfige Fahreraufgebot des Raceunion Teams. Als Basis-Fahrzeug

diente dem Raceunion Team ein wie im Porsche Carrera Cup eingesetzter 911 GT3 Cup (Typenbezeichnung 991, Gen. 2), der den Bedürfnissen entsprechend umgerüstet wurde.

Im 91 Fahrzeuge starken Feld lief das Qualifying ohne Probleme und der Sportwagen wurde auf Platz 33 im Gesamtklassement sowie in der 13 Fahrzeuge starken Porsche Cup Klasse auf Platz drei erfolgreich platziert. Die größte Herausforderung, das 24-Stunden-Rennen in Dubai, startete demnach am Freitag um 14.00 Uhr und die Zielflagge sollte am Samstag zur selben Zeit geschwenkt werden. Nach einem guten Start fuhr das Team im Spitzenfeld der Porsche Cup Klasse auf Augenhöhe mit. Technik, Team und Fahrer lieferten ein strategisch gutes Rennen ab.

In der Abenddämmerung, nach zirka sechs Rennstunden, standen technische

Probleme ins Haus. Die Suche nach dem Fehler ergab schnell, dass es sich um einen Getriebeschaden handelte. In Windeseile wechselte das Team das Getriebe und sämtliche Teile rundum. Nach 40 scheinbar unendlichen Minuten ging es dann glücklicherweise zurück auf die Rennstrecke.

Auf den letzte Platz zurückgefallen war dem gesamten Team klar, dass ein Sieg oder ein Podiumsplatz in weite Ferne gerückt war. Umso bemerkenswerter machte sich der Spirit und der Wille, noch das Beste aus dem Rennen zu machen, bemerkbar. Stunde um Stunde, Runde um Runde und Boxenstopp für Boxenstopp kämpfte das Team, um verlorene Sekunden, Minuten und Positionen wieder gutzumachen.

Samstags um 14.15 Uhr war es dann so weit: der letzte Boxenstopp mit Reifenwechsel, der letzte Fahrerwechsel, der letzte Tankstopp und Initiator – die treibende



Kraft hinter dem Projekt – Alex Autumn saß am Steuer, als nach 45 Minuten die Zielflagge geschwenkt wurde.

Es war geschafft, und das Team Raceunion beendete nach mehr als 24 Stunden und 550 Runden nicht nur das erste Langstreckenrennen der Teamgeschichte, sondern konnte sich nach hartem, langem Kampf durch die Nacht und in der brennenden Hitze Dubais auf den Gesamtplatz 27 und Platz 5 der Porsche Cup Klasse kämpfen. Über diesen Erfolg und die hervorragende Zusammenarbeit konnte sich das gesamte Team freuen.

„Ich sehe das Ergebnis mit einem lachenden und einem weinenden Auge. Ohne den außerplanmäßigen Reparaturstopp wären wir vom Speed und den Rundenzeiten um den Sieg in der Porsche Cup Klasse mitgefahren, und das schmerzt natürlich nach so viel Arbeit und Aufwand schon etwas. Stolz macht mich der tolle Zusammenhalt des Teams, die Leistung unserer Fahrer und dass es dank guter Vorarbeit an nichts gefehlt hat“, so Teamchef Christoph Huber abschließend.

Das Team Raceunion plant 2018 neben dem Porsche Carrera Cup und Gastauftritten im Porsche Mobil 1 Supercup noch weitere Langstreckenrennen in Imola und Spa.



WELTNEUHEIT:

Porsche Surface Coated Brake mit Beschichtung aus Wolframcarbid.

GLÄNZEND BREMSEN.

Es ist eine glänzende Idee. Buchstäblich: Die neue Porsche Surface Coated Brake (PSCB) fasziniert nicht nur mit herausragender Bremsleistung. Nach ein paar hundert Kilometern spiegeln die Scheiben auch wie auf Hochglanz polierter Chrom.

Die Optik ist einfach nur spektakulär: Schon beim kleinsten Sonnenstrahl funkelt es zwischen den Radspeichen eines serienmäßigen Cayenne Turbo wie flüssiges Silber. Selbst die weißen Bremszangen sehen dagegen blass aus. Der Grund: Die Oberfläche der neuen PSCB-Bremsscheiben besteht aus einer extrem harten Beschichtung aus Wolframcarbid – eine Weltneuheit. Diese kristalline Substanz besteht aus einer Verbindung von Wolfram und Kohlenstoff und zählt zu den härtesten Werkstoffen – nah am Diamant.

Im Vergleich zu herkömmlichen Grauguss-Bremsen bietet das neue System durchweg bessere Eigenschaften, vor allem eine um bis zu 30 Prozent längere Lebensdauer. Die Scheiben verschleifen nicht nur signifikant langsamer, sondern verursachen auch weniger Bremsstaub. Darüber hinaus sorgen die gesteigerten Reibwerte der Bremse für ein besseres Ansprechverhalten.



Mastermind

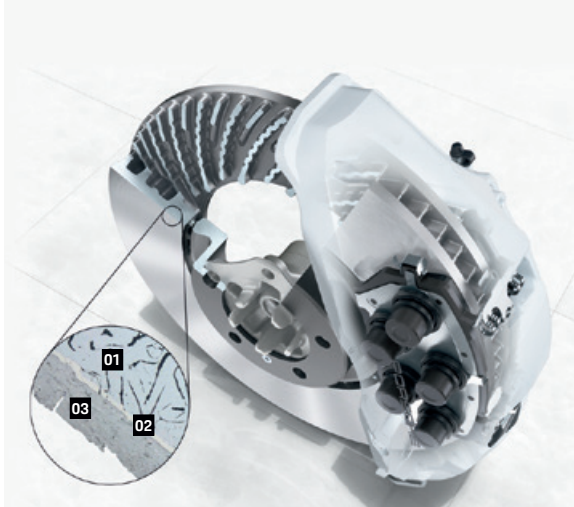
Matthias Leber, Leiter des Fachgebietes Bremsen

„Die grandiose Performance hat uns selbst überrascht.“

Auch unter hohen Belastungen entwickelt die PSCB ein stabiles Bremsverhalten. Wie bei der weiterhin als Option lieferbaren Keramik-Bremse Porsche Ceramic Composite Brake (PCCB) kommen bei der PSCB vorne Zehn- und hinten Vierkolben-Sättel zum Einsatz. Für das Topmodell der neuen SUV-Baureihe serienmäßig kann die neue Bremse für alle anderen Cayenne Modelle als Option geordert werden.

Die Surface Coated Brake ist eine typische Porsche Innovation – wie die Keramik-Bremse. Beschichtungen mit dem extrem harten Wolframcarbid sind aus dem Werkzeugbau schon lange bekannt. Allerdings lässt sich die nichttoxische Keramik, zu deren Gruppe der Werkstoff gehört, nicht so einfach mit Trägermaterialien verbinden. Im Fall einer Bremsscheibe ist das der bewährte Grauguss. Dennoch ließen die Porsche Ingenieure nicht locker und entwickelten gemeinsam mit Spezialisten aus der Zulieferindustrie in langen Versuchsreihen ein komplexes, aber zuverlässiges Produktionsverfahren.

Dabei strukturiert zunächst ein Laserstrahl die Grauguss-scheibe, die später den Kern der Bremse bilden wird. Auf die so behandelte Oberfläche wird anschließend eine Trägerschicht galvanisch aufgetragen.



01

Thermisch behandelte Oberfläche

Der Grauguss-Grundkörper wird per Laser strukturiert, aufgeraut und gereinigt.

02

Duktile Zwischenschicht

Nickel als galvanisch aufgetragener Haftvermittler verbindet Grauguss und Wolframcarbid.

03

Hartmetallschicht

Sie besteht aus Wolframcarbid; die Beschichtung erfolgt im Hochgeschwindigkeits-Flammspritzverfahren.

Sie ist entscheidend: Grauguss und Wolframcarbid dehnen sich bei Wärme unterschiedlich stark aus. Und eine Bremsscheibe kann schnell mal über 600 Grad heiß werden. Die Trägerschicht ist in der Lage, diese minimalen Dehnungsunterschiede auszugleichen. Zuletzt überzieht ein Roboter die Scheibe mit einer ein Zehntel Millimeter starken Lage aus glühendheiem Wolframcarbid.

Anfangs schimmert eine PSCB Scheibe nur matt. Das Polieren übernehmen die komplett neu entwickelten Bremsbeläge. Während bei Grauguss-scheiben über die gesamte Lebensdauer ein Profil aus feinen umlaufenden Längsritzen tragen, wird die Wolframcarbidschicht nach rund 600 Kilometern im Alltagsverkehr spiegelglatt. Wie bei einem profillosen Rennreifen bedeuten weniger Negativanteile eine größere wirksame Kontaktfläche. Darauf ist die Mischung der Beläge exakt abgestimmt.

Die Bremswirkung der PSCB liegt damit nah an der Performance der Keramik-Bremse PCCB. Ein Nachlassen bei sehr hoher Beanspruchung – etwa auf einer sportlich gefahrenen Rundstrecke oder bei einer alpinen Passabfahrt mit Hänger – kennt das neue Bremssystem nicht. Und noch einen Vorteil hat die harmonische Paarung zwischen beschichteter Brems-scheibe und neuem Belag: Es entsteht sehr viel weniger Abrieb, der Bremssattel bleibt weiß, Speichen und Felgen werden bzw. bleiben von schwarzer Patina verschont. Glänzende Aussichten.

BREMSSCHEIBE UND SATTEL

Beschichtete Grauguss-Bremsscheibe in Leichtbauweise mit Zehnkolben-Festsattel.



PSCB-BREMSBELÄGE

Ihr spezielles Material ist eine Neuentwicklung.

ZENTRUM DER INGENIEURS- KUNST.

Das Porsche Entwicklungszentrum WEISSACH.

Weissach: Ein kleiner Ort zwischen Stuttgart und Pforzheim, in dem Großes passiert. Hier ist die Heimat PS-starker Träume und innovativer Ideen. Hier ist der Fortschritt Zuhause. Denn ganz gleich, wo ein Fahrzeug von Porsche gebaut wird – entwickelt wird es in Weissach.

Mitten im schwäbischen „Heckengäu“, am Rande der Metropolregion Stuttgart, erhebt sich der grüne Porsche Hügel. Heimat von rasanten Träumen und eines der modernsten Entwicklungszentren der Automobilindustrie weltweit. Willkommen in Weissach, der Geburtsstätte aller Porsche Modelle. Bereits seit 1961 tüfteln die Ingenieure hier an der automobilen Idealvorstellung. Im Zuge dessen siedelten die Fahrzeugbauer aus Stuttgart-Zuffenhausen im Jahr 1971 das Entwicklungs- und Motorsportzentrum von Porsche in Weissach an. Seitdem starten von der kleinen Gemeinde mit rund 7.500 Einwohnern aus die globalen Visionen. Jedes Fahrzeug von Porsche wird hier geplant, geprüft und getestet – die Rennwagen der Traditionsmarke sogar vollständig produziert. So entstehen, inmitten der ländlichen Idylle und nur 25 Kilometer vom Zuffenhausener Stammwerk entfernt, die Sportwagen der Zukunft. Wir befinden uns an einem Ort, wo Ingenieursdenken auf



7.500 Einwohner, jede Menge Natur und eines der modernsten Entwicklungszentren weltweit: Willkommen in Weissach.

Keine Entwicklung ohne umfangreiche Erprobung: In Weissach ist eine Vielzahl an Prüfeinrichtungen vorhanden.



FACTS WEISSACH

78 Hektar
Automobilentwicklung

7.000 Mitarbeiter

36.000 m² Werkstätten und
Prüfeinrichtungen

670.000 m² Gesamtfläche

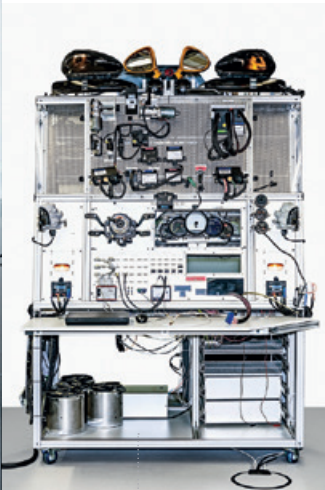


Alles an einem Ort: Prozessabläufe und Strukturen sind so angelegt, dass Kompetenzen und Testeinrichtungen zentral zur Verfügung stehen.

Von der Rennstrecke in die Serie: Ausgiebige Tests auf der hauseigenen Teststrecke.



Präzisionsarbeit: Ein neues Porsche Modell nimmt Formen an.



Ein wichtiger Schritt in die Zukunft. Das Stichwort lautet „Mission E“. Ein Mammutprojekt für die Tüftler in Weissach. Im Forschungszentrum wird derzeit ein Prototyp entwickelt. Dafür entstehen bereits seit 2016 rund 150 zusätzliche hoch qualifizierte Ingenieurstellen über alle Fachrichtungen hinweg.

Porsche investiert fortlaufend in sein Entwicklungszentrum – oder den Standort selbst. So ermöglichte eine Spende des Automobilherstellers im Jahr 2016 die umweltfreundliche Umrüstung der örtlichen Straßenbeleuchtung. Auf der anderen Seite benannten die Ingenieure wegweisende technische Innovationen wie die „Weissach-Achse“ oder das optionale „Weissach-Paket“ des Porsche 918 nach der Gemeinde. Als Verneigung vor der Ingenieurskunst und wohl als Dank für die immensen Investitionen gaben die Weissacher hingegen ihrer Grund- und Gemeinschaftsschule den Namen „Ferdinand-Porsche-Schule“. Ferry wäre stolz gewesen – so stolz, wie Porsche heute auf das Zentrum seiner Innovationskraft ist.

Herzblut trifft. Von der Idee bis zum fertigen Entwurf, vom ersten Handgriff bis zur letzten Testfahrt, vom renntauglichen Sportwagen bis zum reinrassigen Rennfahrzeug wird jeder Porsche Leistungssportler in Weissach von Grund auf neu entwickelt. Dafür vereint das Entwicklungszentrum alle Komponenten der frühen Konzeptphase: Design-Studio, Konzeptbau, Windkanal und Prüfstände. Neben den Betriebsgebäuden stehen auch ein variabler Rundkurs sowie ein Skid Pad für die Fahrzeugentwicklung und für Schulungen zur Verfügung. Zugleich sind die örtlichen Prozessabläufe und Strukturen so angelegt, dass alle Testeinrichtungen auch für Kundenprojekte genutzt werden können.

Bestens ausgestattet: Von Lötkolben über Programmiersoftware bis hin zu 3D-Brille und Tablet sind sämtliche Werkzeuge jederzeit verfügbar.

Keine Entwicklung ohne ganzheitliche Erprobung: Ob Sportwagen oder Rennfahrzeug – auf der hauseigenen Teststrecke wird jeder Porsche auf Herz und Nieren geprüft. Eine engere Verbindung zwischen Serienproduktion und Rennsport ist kaum möglich. In diesem Sinne folgt der Sportwagenhersteller weiter seinem Expansionskurs in Weissach. Zuletzt entstand ein neues Antriebs-Prüfgebäude, in dem das Unternehmen ab 2018 eigenständige Antriebe testet.

Meilenstein: Der Mission E als erster rein elektrisch betriebender Sportwagen der Automobilgeschichte.



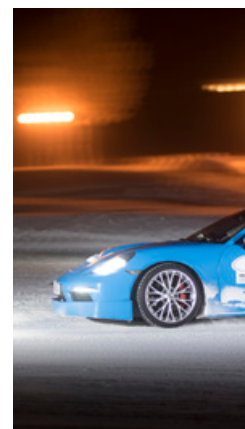
POLAR- TRAINING.

FAHRVERGNÜGEN AUF SCHNEE UND EIS.

Mit unseren Kunden ging es Ende Februar im Direktflug nach Arvidsjaur, rund 150 Kilometer südlich vom Polarkreis, um sich drei Tage und eine Nacht endlosen Drifts auf einem großen See hinzugeben. Endlose Weiten, glitzernder Schnee, blankes Eis – das ultimative Erlebnis für Porsche Fahrer.

Mit dem European Speed Club haben wir einen perfekten Partner für ein derart außergewöhnliches Fahrtraining gefunden. Der Fuhrpark bestand aus ausgewählten 718 Boxster, 718 Cayman sowie 911 Modellen und auch einigen Classic Fahrzeugen – alle mit mehr als 2.000 Spikes bestückt und perfekt vorbereitet für heiße Drifts auf dem tiefgefrorenen See.

Lizensierte DMSB-Motorsport-Instrukteure zeigten uns Tipps und Tricks zur perfekten Fahrzeugbeherrschung bis an die Haftgrenze und darüber hinaus. Der Alltag war vergessen, es gab nur noch Schnee, Sonne, Speed – und außergewöhnliche Porsche Sportwagen. Wer extreme Kälte nicht scheut, das Außergewöhnliche liebt und das Abenteuer in einem Porsche Modell sucht, für den war die Reise nach Schwedisch-Lappland ein unvergessliches Erlebnis.





PERFEKTER SAISONSTART MIT



* Alle Preisangaben inkl. MwSt. Das Angebot ist begrenzt, Änderungen und Irrtümer vorbehalten.

Die Tage werden länger, die Temperaturen wärmer und so langsam erwacht die Natur zum Leben. Zeit, hinter dem Steuer Ihres Lieblingssportlers auf Entdeckungsreise zu gehen und mit Porsche typischer Performance in die neue Sportwagensaison zu starten.

Damit dies mühelos gelingt und Ihr Porsche für all Ihre Fahrabenteuer bestens gewappnet ist, empfehlen wir Ihnen unsere Auswahl an adäquaten Produkten von Porsche Tequipment. Von Transport- und Gepäcklösungen über komfortsteigernde Produkte für den Innenraum bis hin zu exklusiven Extras. Das Produktportfolio ist ebenso umfangreich und individuell wie Ihr Porsche – und natürlich: Sie selbst.

Fußmatten mit Nubukeinfassung

In ausgewählten Interieurfarben, mit Nubukeinfassung und Einleger mit eingesticktem, silbernen Porsche Schriftzug. Satz, zweiteilig. Die Kontur passt sich optimal an den Fußraum an und ist dank des speziellen Befestigungssystems rutschfest.

Teilenummer: 981 551 613 04 + Farbcode
EUR 99,-*

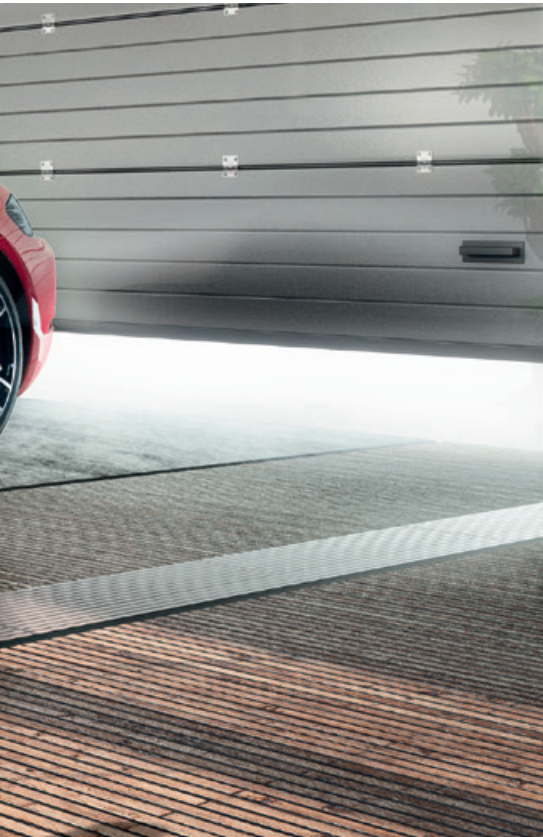


Rimowa Pflegekoffer „White Edition“

Die Sonderedition der Pflegelinie wurde speziell zum Schutz und zur Pflege Ihres Fahrzeuges entwickelt und befindet sich in einem hochwertigen Rimowa-Trolley, der alle Produkte stilvoll und kompakt verstaut. Passend für jedes Porsche Modell. Ultraleicht und mit 4 Multiwheel-Rollen. Das Schaumstoffinlay des Rimowa-Trolleys kann bei Bedarf entnommen und der Trolley als perfekter Reisebegleiter genutzt werden.

Teilenummer: 000 044 001 02
EUR 829,-*

PORSCHE TEQUIPMENT.



Tankdeckel Alu-Optik

Optisches Highlight aus Aluminium. Verleiht dem Fahrzeug eine noch sportlichere Optik. Mit Porsche Schriftzug und Verliersicherung.

Teilenummer: 000 044 001 91

Komplettpreis inkl. Einbau

ab EUR 159,-*



Heckleuchten abgedunkelt

Innenbauteile partiell in Schwarz, partiell transparent ausgeführt. Funktion und Formgebung entsprechen dem Serienstand.

Teilenummer: 982 044 900 00

EUR 659,-*

Preis zzgl. Einbau

Sportabgasanlage

Mit geänderten Endschalldämpfer und 2 zentriert angeordneten Endrohren in eigenständigem Design in Silber oder Schwarz (hochglanz). Hinweis: Bei Einbau muss eine Herstellerbescheinigung bei Ihrem Porsche Partner angefordert werden. Die Endrohre sind nicht im Lieferumfang enthalten und sind entsprechend mitzubestellen.

Teilenummer: 991 044 200 30

ab EUR 2.559,-*

Preis zzgl. Einbau



Ventil-Zierhülsen

Aluminiumhülse wahlweise in Schwarz oder Silber mit farbigem bzw. monochromem Porsche Wappen. Satz, bestehend aus 4 Abdeckhülsen.

Teilenummer: 991 044 602 67

(schwarz mit farbigem Porsche Wappen)

Teilenummer: 991 044 602 68

(silber mit monochromem Porsche Wappen)

Teilenummer: 991 044 602 69

(silber mit farbigem Porsche Wappen)

EUR 49,-*

Fahrradheckträger

Abschließbarer, klappbarer Aluminium-Heckträger in Schwarz für bis zu 2 Fahrräder (maximales Gewicht pro Fahrrad: 30 kg). Die schnelle und werkzeuglose Montage erfolgt auf der Anhängzugvorrichtung. Hinweis: Nur in Verbindung mit der Anhängzugvorrichtung. Zum Schutz der Fahrräder wird die Verwendung der optionalen Hitzeschutzblenden empfohlen.

Teilenummer: 95B 044 800 07

EUR 689,-*





Social Team. Social Media. Folgen Sie uns auf Facebook und Instagram.

Ihr Porsche Zentrum Niederbayern ist seit jeher ein entscheidender Impulsgeber unserer Region. Neben dem bekannten Facebook-Auftritt versorgen wir Sie ab sofort auch über Instagram (porschezentrum_niederbayern) mit den aktuellsten News, Tipps und Tricks des Porsche Zentrums. Freuen Sie sich auf informativen, spannenden, aber auch überraschenden Content aus unserem Hause. Immer am Puls der Zeit. Immer einen Schritt voraus. Ganz Porsche Zentrum Niederbayern eben. Ganz egal, ob persönlich oder im Social Network – wir sind immer für Sie da.

**Porsche Zentrum
Niederbayern/Plattling**
AVP Sportwagen GmbH
Dr.-Wandinger-Straße 5
94447 Plattling
Tel. 09931 709-700
www.porsche-niederbayern.de

Kraftstoffverbrauch (in l/100 km): innerorts 12,9–12,8 · außerorts 7,3–7,2 · kombiniert 9,4–9,3; CO₂-Emissionen kombiniert 214–212 g/km



PORSCHE