



DIE NEUEN

**718**

BOXSTER UND 718 CAYMAN MODELLE.



E|D|I|T|O|R|I|A|L

Liebe Porsche Freunde,  
liebe Kunden,

mit Schwung geht es in die neue Porsche Saison. Endlich!

Wir haben 2015 viel erreicht und wollen daher auch 2016 wieder mit Höchstleistung in den Frühling starten. Das Porsche Zentrum Niederbayern möchte Ihnen mit seinem Team Fahrspaß ohne Einschränkung ermöglichen. Das Leben hat so viel zu bieten. Ergreifen Sie die Chance und eröffnen Sie sich Ihre ganz eigene Porsche Welt.

Ob Single oder Familienmensch – mit Porsche ist der Alltag bunt, jeder Feiertag wird zum Erlebnis, jeder Urlaub zum Fest. Was wir vom Porsche Zentrum Niederbayern dazu beitragen können, machen wir gerne.

Persönliche Erfahrungen auf der Rennstrecke? Touren auf den schönsten Hochgebirgsstraßen? Ein Besuch im Porsche Museum? Ein Blick auf die neuesten Porsche Modelle direkt bei uns im Haus? Kein Problem.

Es geht Schlag auf Schlag. Mit der Einführung des neuen Porsche 718 Boxster bieten wir Ihnen schon jetzt ein Highlight der Extraklasse. Der Sportlegende wird ein neues Kapitel hinzu gefügt. Der 718 Boxster vereint geballte Rennerfahrung ohne auf Komfort verzichten zu müssen. Er bietet ein „Leben mitten im Sport“, wie seine Konstrukteure es nennen. Mitten drin und nicht nur dabei! In diesem Sinne: Raus ins Freie, mit voller Leidenschaft voraus.

Ihr

Andreas Ernst  
Geschäftsführer Porsche Zentrum Niederbayern



Den fahrerischen Grenzbereich erfahren.  
Auf dem Red Bull Ring.



Mitten im Sport.  
Die neuen 718 Boxster und 718 Cayman Modelle.



Porsche Modelle (ohne Plug-in-Hybrid-Modelle) - Kraftstoffverbrauch (in l/100 km):  
kombiniert 13,3–6,1; CO<sub>2</sub>-Emissionen: 308–158 g/km;  
Plug-in-Hybrid-Modelle - Kraftstoffverbrauch (in l/100 km): kombiniert 3,4–3,1;  
CO<sub>2</sub>-Emissionen: 79–71 g/km; Stromverbrauch: kombiniert 20,8–16,2 kWh/100 km



Premiere einer Legende.  
Der neue 911.



Atemberaubende Kurvenfahrt.  
Unsere Italienausfahrt.

Perfekter Start in die schönste Zeit des Jahres.  
Mit den Porsche Cabriolet-Modellen.



## PORSCHE AKTUELL

- 04 Sportliche Gene vererben sich dominant.**  
Die neuen 718 Boxster und 718 Cayman Modelle.
- 06 Porsche intensiv.**  
Der Macan.
- 06 Auf ins Freie.**  
Porsche Fahrspaß ohne Dach.
- 16 Elektrisierend.**  
Porsche E-Performance.
- 22 Sportliches Zubehör für ein schönes Spiel.**  
Golfprodukte von Porsche Driver's Selection.

## PORSCHE LIVE

- 08 Alpen-Abenteuer.**  
Italienausfahrt 2015.
- 12 Einzigartige Fahrerlebnisse.**  
Red Bull Ring 2015.
- 12 Auswärtsspiel der besonderen Art.**  
Porsche Zentrum Niederbayern beim Holzforum Niederbayern.
- 14 Der neue 911: Drei Ziffern. Eine Liebe.**  
Unser Premierenabend am 12. Dezember 2015.
- 17 Gemeinsam für den guten Zweck.**  
10. Jubiläums Charity Gala der „Passauer Runde“.
- 18 Ab auf die Piste.**  
Wintertraining 2016.
- 19 Mit Schneeschuhen durch den Bayerischen Wald.**  
Winterausflug des Porsche Club Niederbayern.
- 23 Faszinierend. Aufregend. Unvergesslich.**  
So wird unser Porsche Jahr 2016.

## PORSCHE PARTNER

- 10 Neun auf einen Streich.**  
Club stellt personelle Weichen für kommende Spielzeit.

## PORSCHE IM ZENTRUM

- 11 Für einen sportlichen Saisonauftakt.**  
Unsere jungen Gebrauchten.
- 20 Für alle Herausforderungen gewappnet.**  
Update für unsere Werkstatt.
- 21 Neue Mitarbeiter im Porsche Zentrum Niederbayern.**  
Mit Leidenschaft im Einsatz.

### Impressum

Porsche Times erscheint beim Porsche Zentrum Niederbayern/Plattling, AVP Sportwagen GmbH, Dr.-Wandinger-Straße 5, 94447 Plattling, Tel.: +49 9931 709-700, Fax: +49 9931 709-710, E-Mail: info@porsche-niederbayern.de, www.porsche-niederbayern.de; Auflage: 1.850 Stück.  
Redaktionsanschrift: Porsche Zentrum Niederbayern/Plattling, AVP Sportwagen GmbH, Dr.-Wandinger-Straße 5, 94447 Plattling.  
Für unverlangt eingesandte Fotos und Manuskripte wird keine Haftung übernommen. Die Verantwortung für die redaktionellen Inhalte und Bilder dieser Ausgabe übernimmt das Porsche Zentrum. Ausgenommen davon sind die offiziellen Seiten der Porsche Deutschland GmbH.

# SPORTLICHE GENE VERERBEN SICH DOMINANT.

Die neuen 718 Boxster und 718 Cayman Modelle.



## DER NEUE 718 BOXSTER.

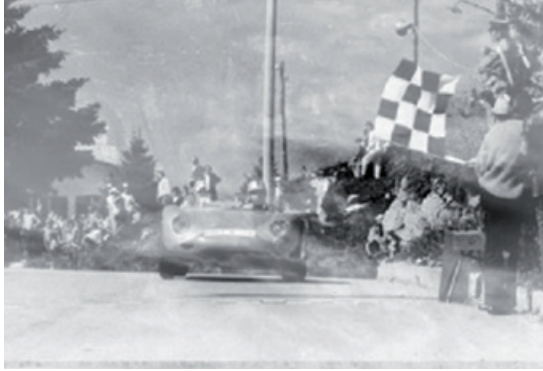
Das Leben ist zu kurz für Tagträume. Der neue 718 Boxster interpretiert die Legende 718 mit dem typischen Freiheitsdenken eines reinrassigen Roadsters neu: mit jeder Menge Kurven, jeder Menge Fahrtwind – und jeder Menge Adrenalin.



Mehr erfahren Sie  
im Webspecial.

## DER NEUE 718 CAYMAN.

Der neue 718 Cayman lässt Taten sprechen und vertritt seinen Standpunkt weitab von Modetrends. Mal in der Stadt. Mal auf der Rundstrecke. Aber immer mitten im Sport. So setzt er die Legende fort – Kurve für Kurve.



## Schon in den 1950er und 1960er Jahren

überzeugte der legendäre Porsche 718 auf den berühmtesten Rennstrecken der Welt. Dank einzigartigem Leichtbau erreichte er überwältigende Triumphe. Der neue 718 Boxster und 718 Cayman schreiben die Ära 718 fort: mit gesteigerter Leistung bei niedrigerem Verbrauch. Einem deutlich markanteren Design. Und einem noch sportlicher abgestimmten Fahrwerk. Sie sehen: Die Legende lebt. Im neuen 718 Boxster und 718 Cayman. Für ein Leben mitten im Sport.

- **LEISTUNG UND EFFIZIENZ: GESTEIGERT.**  
Mehr Leistung, deutlich mehr Drehmoment, hohes Drehvermögen und weniger Verbrauch dank neuer Turbomotoren.
- **DESIGN: GESCHÄRFT.**  
Scharf, bissig klar – innen wie außen. Das Design ist markant, das Heck wirkt mit der Akzentleiste noch breiter.
- **FAHRDYNAMIK: ENORM.**  
Sportlich abgestimmtes Fahrwerk und Direktlenkung für hohe Kurvenperformance. Neues PASM Sportfahrwerk mit 20-mm-Tieferlegung.
- **SOUND: TYPISCH PORSCHE.**  
Gewohnt kraftvoller Porsche Boxer-Sound. Noch eindringlicher mit der neuen Sportabgasanlage.
- **SPORT: IMMER BEREIT.**  
Multifunktionales GT-Sportlenkrad mit Mode-Schalter und SPORT Response-Button.

**718**

Porsche 718 Cayman S · Kraftstoffverbrauch (in l/100 km): innerorts 10,7–9,5 · außerorts 6,5–6,0 · kombiniert 8,1–7,3 · CO<sub>2</sub>-Emissionen: 184–167 g/km

### TECHNISCHE DATEN

	718 BOXSTER/718 CAYMAN	718 BOXSTER S/718 CAYMAN S
<b>MOTOR</b>	4-Zylinder-Turbo-Boxermotor in der Fahrzeugmitte	
<b>LEISTUNG</b>	220 kW (300 PS)	257 kW (350 PS)
<b>MAX. DREHMOMENT</b>	380 Nm	420 Nm
<b>VON 0 AUF 100 KM/H IN</b>	5,1 s/4,9 s*	4,6 s/4,4 s*
<b>HÖCHSTGESCHWINDIGKEIT</b>	275 km/h	285 km/h

\* mit PDK (Porsche Doppelkupplungsgetriebe)



Porsche Macan - Kraftstoffverbrauch (in l/100 km):  
innerorts 8,6-8,4 · außerorts 6,6-6,4 · kombiniert 7,4-7,2; CO<sub>2</sub>-Emissionen: 172-167 g/km

# PORSCHÉ INTENSIV.

Der Macan.

## Den perfekten Start in die schönste Zeit des Jahres? Erleben Sie in einem Porsche Cabriolet.

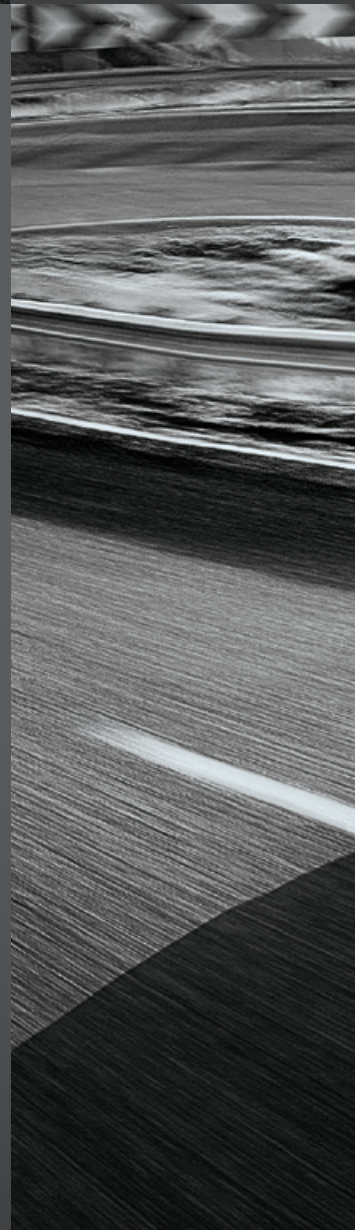
Lust auf Abenteuer: Das ist das Gefühl, das mit den ersten Sonnenstrahlen im Frühling in uns erwacht. Lassen Sie Ihrer Sehnsucht freien Lauf – und entdecken Sie in der Porsche Modellfamilie genau den offenen Sportwagen, der am besten zu Ihnen passt. Erleben Sie im neuen Mittelmotorathleten Porsche 718 Boxster Kurve für Kurve sportliches Fahrvergnügen.

Genießen Sie das Cabriolet-Feeling auf klassische Art im 911 Carrera Cabriolet und 911 Carrera S Cabriolet, allradgetrieben im 911 Carrera 4 Cabriolet und 911 Carrera 4S Cabriolet, besonders stilvoll im 911 Targa 4 und 911 Targa 4S oder beeindruckend kraftvoll im 911 Turbo Cabriolet und 911 Turbo S Cabriolet. Ganz gleich, für welches Modell Ihr Herz schlägt – das unverwechselbare Gefühl von Freiheit und Unabhängigkeit ist immer mit an Bord.

Der schnellste Weg zu sommerlichem Fahrvergnügen? Führt natürlich über unser Porsche Zentrum. Unsere Mitarbeiter stellen Ihnen gern die neuesten Modelle vor und beraten Sie ausführlich zu unseren attraktiven Kauf- und Leasingangeboten. Starten Sie jetzt mit uns in eine aufregende Saison.

# AUF INS FREIE.

Porsche Fahrspaß ohne Dach.



**PORSCHÉ TYPISCHE PERFORMANCE:**

Mit 185 kW (252 PS) und einer Beschleunigung von 0 auf 100 km/h in 6,7 s.

**PERFEKT VERNETZT:**

Dank des neuen Porsche Communication Management (PCM).

**INTENSIV UND INDIVIDUELL:**

Mit einem breiten Spektrum an Farben und Dekoren.

**MITTEN IM LEBEN:**

Mit reichlich Platz für Familie, Sport und Freizeit.

## In diesem Frühjahr geht der Macan in einer weiteren Ausprägung an den Start:

Das dynamische Basismodell komplettiert die umfangreiche Macan Modellpalette um eine weitere unverfälschte Facette. Er ist kompakt, aber kraftvoll. Intensiv, aber effizient. Alltagstauglich, aber niemals alltäglich. Und somit wie geschaffen für echte Porsche Enthusiasten – und solche, die es werden wollen. Entdecken Sie das spannendste Terrain im Leben: Neuland. Mit dem Porsche Macan.



# ALPEN- ABENTEUER.

ITALIEN-  
AUSFAHRT  
2015.

**Majestätische Berge.  
Sagenhafte Aussichten.  
Und spannende Kurven  
– die nur darauf warten,  
erkundet zu werden. Eine  
unvergessliche Erfahrung,  
die sich 29 Porsche  
Enthusiasten nicht  
entgehen ließen und am  
1. Oktober 2015 in aller  
Frühe ins gemeinsame  
Alpen-Abenteuer starte-  
ten: zu unserer traditio-  
nellen Italienausfahrt.**

Die erste Etappe führte in Richtung Innsbruck weiter über Sterzing, bis wir mittags den Strobelhof erreichten, eines der traditionsreichsten Vier-Sterne-Hotels an der Südtiroler Weinstraße, um uns für den nächsten Tageshöhepunkt zu erholen: über den besonders reizvollen Mendelpass ging es zum Monte Bondone in 2.180 Metern Höhe, alljährlicher Schauplatz des Trento-Bondone. Nach unzähligen beeindruckenden Kurven erreichten wir schließlich am späten Nachmittag in Bordolino unser letztes Tagesziel: das 4-Sterne Superior Hotel Caesius Thermae & Spa Resort.

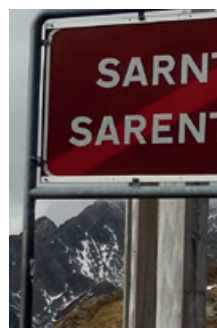
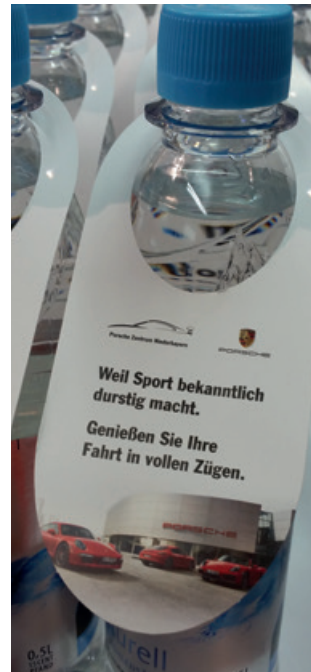
Beim gemeinsamen Abendessen wurde der erlebnisreiche Tag schließlich im entspannten Ambiente des an der Südostküste des Gardasees gelegenen Ortes beendet.

Ausgeruht und voller Vorfreude auf hervorragenden Fahrspaß folgte bereits der eigentliche Höhepunkt der gemeinsamen Tour: der zwischen Gardasee und Etsch gelegene Monte Baldo – ein etwa 30 Kilometer langer Bergrücken, auf dem die Schönheit der Gardaseeberge auf Porsche Art erfahren wurde. Beeindruckende Momente, die am Samstag von den einzigartigen Impressionen des Bergmassivs in den Dolomiten abgerundet wurden. Besonders atemberaubend: der Karer See mit seinem sanften, tiefgrünen Wasser und einer einmalig schönen Bergkulisse mit dem Rosengarten und Latemar im Hintergrund. Mit diesem Anblick des wohl schönsten Bergsees der Alpen hieß es schließlich Abschied nehmen. Und so führte die letzte gemeinsame Etappe über das Penser Joch und weiter in Richtung Europabrücke.

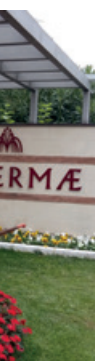
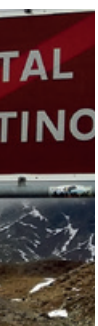
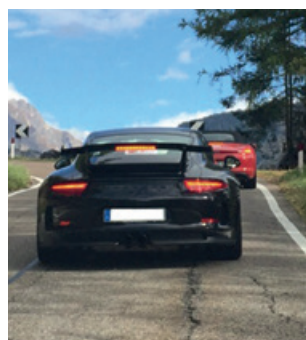
Wir bedanken uns bei allen Teilnehmern für die überwältigende Erfahrung und freuen uns schon auf eine baldige Fortsetzung.



Porsche 911 Carrera 4 GTS Cabriolet · Kraftstoffverbrauch (in l/100 km): innerorts 13,9–12,5 · außerorts 7,7–7,1 · kombiniert 10,0–9,2; CO<sub>2</sub>-Emissionen: 235–214 g/km







# NEUN AUF EINEN STREICH.

## Club stellt personelle Weichen für kommende Spielzeit.

Die Straubing Tigers vermelden während der Länderspielpause neun Weiterverpflichtungen und setzen damit ein organisatorisches Ausrufezeichen. Den Grundstein für die umsichtige sportliche Ausrichtung legte Jason Dunham bereits Ende November. Hier verlängerte er die Arbeitspapiere von Trainer Larry Mitchell und Co-Trainer Rob Leask um ein weiteres Jahr. Damit konnte sich das Trio umgehend an die Kaderplanung für die neue Saison 2016/2017 machen.



**Die** strukturierte Vorgehensweise trägt nun erste Früchte: Austin Madaisky, Dylan Yeo, Colton Jobke, Thomas Brandl, Steven Zalewski, Sandro Schönberger und René Röhke werden weiterhin für die Gäubodenstädter auflaufen. Dylan Yeo und Sandro Schönberger bleiben mindestens bis 2018 am Pulverturm, alle anderen Akteure haben für ein weiteres Jahr zugesagt. Kapitän Sandro Schönberger und René Röhke stehen bei den Tigers bereits seit sieben Jahren in Lohn und Brot. Damit gehören sie längst zum Inventar.

Mit Dylan Yeo und Colton Jobke konnte man neben Austin Madaisky zwei weitere Stützen im Defensivverbund halten. Yeo wird von offizieller Seite in den höchsten Tönen gelobt. Sein Verteidigerkollege Colton Jobke überzeugt als absoluter Teamplayer und scheut keine Auseinandersetzung – seine Faustkämpfe zählen bereits jetzt zu unseren Saisonhighlights.

In der Abteilung Attacke kann man weiterhin auf die Dienste von Thomas Brandl und Steven Zalewski bauen. Mit Steven Zalewski bleibt der aktu-

elle Topscorer und zugleich beste Torschütze weiterhin im Tigerkäfig. Bei Stefan Loibl und Manuel Wiederer zogen die Verantwortlichen die vertraglich vereinbarte Option zur Fortführung der Kontrakte. Damit gehören die „Jungspunde“ der Tigers-Organisation für ein weiteres Kalenderjahr an. Stefan Loibl geht zumeist für Kooperationspartner Rosenheim in der DEL2 auf das Eis. Manuel Wiederer reift in der kanadischen Juniorenliga QMJHL zu einem kompletten Eishockeyprofi heran. Langfristig betrachtet sollen beide eine feste Größe in der Tigers-Familie werden.

„Mit den genannten Cracks wurde ein solider Grundstock für die nächste Spielzeit geschaffen“, so Geschäftsführerin Gaby Sennebogen. „Die Verkündung zum jetzigen Zeitpunkt soll, auch in Hinblick auf die Playoff-Teilnahme, eine zusätzliche Aufbruchsstimmung erzeugen. Gleichzeitig bedanken wir uns bei Fans, Partnern und Sponsoren für die stete Treue. Jeder trägt sein Scherflein zum Gelingen des Straubinger-Eishockeys bei und hat damit auch seinen ganz persönlichen Anteil an den Weiterverpflichtungen“, so Sennebogen abschließend.

# Für einen sportlichen Saisonauftakt.



**Porsche Cayman S**, 217 kW (295 PS), EZ 11/2005, 110.900 km, arktissilbermetallic, Lederausstattung inkl. Sitze schwarz, 18-Zoll Boxster S Rad u. v. m., MwSt. ausweisbar, **EUR 26.890,-**



**Porsche Cayman GTS mit PDK**, 250 kW (340 PS), EZ 01/2016, 8.900 km, Individualfarbe Uni, Interieur-Paket GTS rhodiumsilber, 19-Zoll Carrera S Rad u. v. m., MwSt. ausweisbar, **EUR 41.490,-**



**Porsche 911 Carrera S**, 261 kW (355 PS), EZ 12/2005, 74.500 km, arktissilbermetallic, Lederausstattung inkl. Sitze schwarz, 20-Zoll Carrera S Rad u. v. m., MwSt. ausweisbar, **EUR 92.790,-**



**Porsche 911 Carrera S mit PDK**, 294 kW (400 PS), EZ 11/2014, 19.900 km, weiß, Lederausstattung inkl. Sitze in Naturleder granatrot, 20-Zoll Carrera S Rad u. v. m., MwSt. ausweisbar, **EUR 92.790,-**



**Porsche 911 Carrera S mit PDK**, 309 kW (420 PS), EZ 01/2016, 8.900 km, indischrot, Lederausstattung inkl. Sitze schwarz, 20-Zoll RS Spyder Design Rad u. v. m., MwSt. ausweisbar, **EUR 131.790,-**



**Porsche 911 Carrera 4S**, 261 kW (355 PS), EZ 04/2006, 133.900 km, arktissilbermetallic, Lederausstattung inkl. Sitze schwarz, 19-Zoll Carrera Sport Rad u. v. m., MwSt. ausweisbar, **EUR 39.840,-**



**Porsche 911 Carrera 4S mit PDK**, 294 kW (400 PS), EZ 11/2014, 21.900 km, dunkelblau-metallic, Lederausstattung inkl. Sitze schwarz, 20-Zoll Carrera S Rad u. v. m., MwSt. ausweisbar, **EUR 99.790,-**



**Porsche 911 Carrera 4S Cabriolet mit PDK**, 283 kW (385 PS), EZ 12/2008, 132.900 km, meteorgrau-metallic, Lederausstattung inkl. Sitze schwarz, 19-Zoll SportDesign Rad u. v. m., MwSt. ausweisbar, **EUR 67.790,-**



**Porsche Panamera GTS mit PDK**, 324 kW (440 PS), EZ 11/2014, 15.400 km, weiß, Lederausstattung schwarz (Alcantara Glattleder), 20-Zoll Sport Classic Rad lackiert in Schwarz (hochglanz) u. v. m., MwSt. ausweisbar, **EUR 107.890,-**



**Porsche Cayenne Diesel mit Tiptronic**, 176 kW (240 PS), EZ 12/2009, 69.200 km, sandweiß, Lederausstattung havanna/sandbeige (Glattleder), 18-Zoll Cayenne Turbo II Rad u. v. m., MwSt. ausweisbar, **EUR 34.790,-**



**Porsche Cayenne GTS mit Tiptronic S**, 309 kW (420 PS), EZ 09/2012, 46.500 km, weiß, Lederausstattung schwarz (Alcantara Glattleder), 21-Zoll Cayenne SportEdition Rad lackiert in Schwarz (hochglanz) mit Radhausverbreiterung u. v. m., MwSt. ausweisbar, **EUR 65.690,-**



**Porsche Cayenne GTS mit Tiptronic S**, 324 kW (440 PS), EZ 07/2015, 15.900 km, tiefschwarz-metallic, Innenausstattung schwarz inkl. Interieur-Paket karminrot, 20-Zoll RS Spyder Design Rad in Schwarz (seidenglanz) u. v. m., MwSt. ausweisbar, **EUR 96.790,-**

**Einzigartige Fahrerlebnisse.**

# RED BULL RING 2015.



**Auswärtsspiel der besonderen Art.**

## Porsche Zentrum Niederbayern beim Holzforum Niederbayern.



Den eigenen fahrerischen Grenzbereich erfahren – und erweitern: Unter diesem Motto erlebten 70 Porsche Enthusiasten am Samstag, 10. Oktober 2015 bei unserem „Test & Training“ sowie beim „StartUp Car Control“ auf dem Red Bull Ring einen unvergesslichen Tag.



Porsche 911 GT3 · Kraftstoffverbrauch (in l/100 km): innerorts 18,9 · außerorts 8,9 · kombiniert 12,4; CO<sub>2</sub>-Emissionen: 289 g/km

**Nach** einem umfangreichen Fahrerbriefing ging es für die Teilnehmer des „Test & Training“ auf die Rennstrecke. Diese verlangte den Fahrern aufgrund der widrigen Wetterbedingungen von der ersten Minute an höchste Konzentration und Fahrzeugbeherrschung ab. Zur Unterstützung und mit wertvollen Tipps standen die motorsportlerfahrenen Instrukteure Masood Azadpour und Manuel Egginger den Teilnehmern mit Rat und Tat zur Seite. Nach dem VIP-Lunch in der Lounge ließ der Nieselregen nach – und der Weg für die Ideallinie war in kürzester Zeit trocken gefahren.

Zeitgleich erlebte eine weitere Gruppe von Porsche Enthusiasten beim „StartUp Car Control“ im ÖAMTC Fahrtechnik Zentrum unver-

gleichlichen Fahrspaß. Und bewies Runde für Runde Sportlichkeit auf allerhöchstem Niveau.

Am Nachmittag schlossen sich dann beide Gruppen zusammen, um gemeinsam den fahrdynamischen Grenzbereich zu erleben und die persönlichen Bestzeiten auf dem Rundkurs des Red Bull Rings zu verbessern. Fahrten im Renntaxi mit den Instrukteuren rundeten den gemeinsamen Tag perfekt ab und sorgten für ein weiteres unvergessliches motorsportliches Highlight.

Wir bedanken uns bei allen Teilnehmern für diesen tollen Tag.



**Die** Forstwirtschaft Laschinger bot beim ersten Holzforum Niederbayern am 10. und 11. Oktober 2015 die perfekte Location für eine außergewöhnliche Erlebnismesse.

Früher war das ehemalige Munitionsdepot in Hangenleithen bei Kirchberg militärisches Sperrgebiet und fast ein geheimer Ort. Nun strömten im Oktober Besuchermassen auf das neu geschaffene Messengelände und wurden neben der Holz-Messe mit

Hubschrauber-Rundflügen und Rennwagen-Präsentationen begeistert.

Selbstverständlich zeichnete sich für die Sportwagenpräsentation das Team des Porsche Zentrum Niederbayern verantwortlich. Und so brachte man große und kleine Besucher zum Staunen und deren Augen zum Leuchten. Unsere Sportwagen aus Zuffenhausen waren wieder einmal der Blickfang und luden zum Fachsimpeln oder auch Träumen ein.

# DER NEUE 911: DREI ZIFFERN. EINE LIEBE.

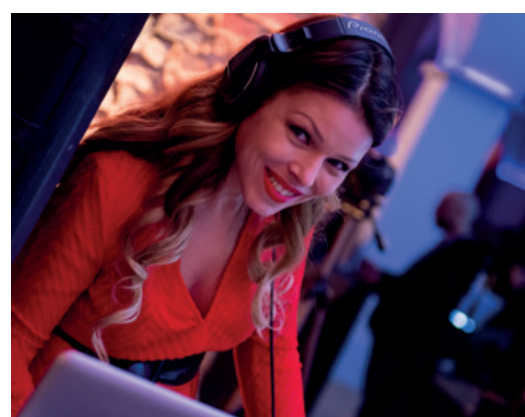
Unser Premierenabend am 12. Dezember 2015.

Mit dem neuen 911 ist es den Porsche Ingenieuren ein weiteres Mal gelungen, die eigenen Maßstäbe neu zu definieren. Das Ergebnis: der beste 911, den es je gab. Am Samstag, den 12. Dezember 2015 hatten wir dazu eingeladen, diese faszinierende Verbindung von Tradition und Zukunft hautnah zu erleben.



**Ab** 19:11 Uhr begrüßten wir rund 700 Gäste, um gemeinsam die Premiere des neuen 911 vor einzigartiger Kulisse im Schlossgut Rathsmannsdorf zu feiern. Unter dem Motto „Tradition. Zukunft.“ führte Andreas Henke, Leiter Marketing Porsche Deutschland GmbH, zusammen mit unserem Geschäftsführer Andreas Ernst durch das Programm. Musikalisch begleitet wurde der Abend von der bezaubernden Saxophonistin Natalie Marchenko.

Wir bedanken uns bei allen Gästen für die tollen Stunden im Zeichen gesteigerter Dynamik – und freuen uns auf viele faszinierende Porsche Momente in 2016.



Porsche 911 Carrera S - Kraftstoffverbrauch (in l/100 km): innerorts 12,2-10,1 - außerorts 6,6-6,4 - kombiniert 8,7-7,7; CO<sub>2</sub>-Emissionen: 199-174 g/km





## Porsche E-Performance. ELEKTRISIEREND.



Leistungsstark. Effizient. Elektrisierend anders. Mit der Konzeptstudie Mission E gewährten die Porsche Ingenieure im Rahmen der 66. Internationalen Automobil-Ausstellung (IAA) 2015 in Frankfurt am Main einen Blick auf den Sportwagen der Zukunft. Elektromobilität in ihrer sportlichsten Form: Mit aerodynamischem Design, einem innovativen Anzeige- und Bedienkonzept sowie reinem Elektroantrieb folgen sie damit den traditionellen Porsche Prinzipien aus herausragender Leistung bei größtmöglicher Effizienz. Begleiten Sie uns auf dem Weg in eine spannende Zukunft: Erfahren Sie schon heute hinter dem Steuer eines unserer Panamera S E-Hybrid oder Cayenne S E-Hybrid Modelle elektrisierenden Fahrspaß – zu attraktiven Leasingkonditionen.



### UNSER EXKLUSIVES LEASINGANGEBOT.

**Panamera S E-Hybrid mit Tiptronic S**, 306 kW (416 PS), schwarz, Teillederausstattung inkl. Sitze schwarz, Bi-Xenon-Hauptscheinwerfer inkl. Porsche Dynamic Light System Plus (PDL S+), Porsche Communication Management (PCM), ParkAssistent vorne und hinten, 18-Zoll Panamera S Rad u. v. m., MwSt. ausweisbar, **EUR 104.340,-\*\***

Monatl. Leasingrate: EUR 993,59\*  
Einmalige Sonderzahlung: EUR 0,-  
Laufleistung/Jahr: 10.000 km  
Laufzeit: 36 Monate

Porsche Panamera S E-Hybrid · Kraftstoffverbrauch (in l/100 km): kombiniert 3,1; CO<sub>2</sub>-Emissionen: 71 g/km; Stromverbrauch: kombiniert 16,2 kWh/100 km  
Porsche Cayenne S E-Hybrid · Kraftstoffverbrauch (in l/100 km): kombiniert 3,4; CO<sub>2</sub>-Emissionen: 79 g/km; Stromverbrauch: kombiniert 20,8 kWh/100 km \*\* Inkl. MwSt.

\* Ein beispielhaftes Angebot der Porsche Financial Services GmbH & Co. KG, Porschestraße 1, 74321 Bietigheim-Bissingen. Angebot gültig bei Vertragsabschluss bis 30.06.2016 und Fahrzeugübernahme bis 30.09.2016. Zusätzlich anfallende Zulassungs- und Überführungskosten in Höhe von EUR 1.347,-\*\* sind direkt an das Porsche Zentrum zu zahlen. Preis exklusive MwSt. Das Angebot ist begrenzt. Änderungen und Irrtümer vorbehalten. Abbildungen zeigen ggf. abweichende Sonderausstattungen. Das Angebot gilt nur gegenüber gewerblichen Kunden.



10. Jubiläums Charity Gala der „Passauer Runde“.

# GEMEINSAM FÜR DEN GUTEN ZWECK.

Einen grandiosen Spendenerfolg von über EUR 50.000,- konnte das hochkarätig besetzte Netzwerk „Passauer Runde“ im vergangenen Dezember 2015 verzeichnen. Zahlreiche namhafte Gäste engagierten sich wieder bei der deutschlandweit bekannten Gala.



v. l.: Claudia Gugger-Bessinger Initiatorin der „Passauer Runde“ - Schirmherrin der Gala und Präsidentin der Salzburger Festspiele Dr. Helga Rabl-Stadler – Ehrengast – Dr. Charlotte Knobloch Präsidentin der Israelitischen Kultusgemeinde München/Oberbayern

In seiner Laudatio am Abend lobte Bundesverkehrsminister Alexander Dobrindt, der zurzeit einen mehr als gut gefüllten Terminkalender besitzt, das großzügige Engagement der Unternehmer. Die Präsidentin der Salzburger Festspiele, Helga Rabl-Stadler, unterbrach ihre „Road Show“ rund um den Globus und übernahm die Schirmherrschaft an diesem Abend. Die Chefredakteurin der Zeitschrift BUNTE, Patricia Riekkel, kam bereits zum wiederholten Male zur Passauer Runde und hielt eine Laudatio. Auch die Präsidentin der Israelitischen Kultusgemeinde München, Dr. Charlotte Knobloch, beehrte die Charity-Gala mit Ihrem Besuch. Die Initiatorin Claudia Gugger-Bessinger ist sich sicher, mit ihrem Herzensprojekt, der „Passauer Runde“, vieles in die richtige Richtung gelenkt zu haben.

Über Spenden freuen sich das „Young Singers Project der Salzburger Festspiele“, das Ronald McDonald Haus Passau, die Flüchtlingshilfe

und die so wichtige Brustkrebsinitiative DKMS-Life. Eine illustre Gästeschar von München über Passau und Salzburg verband das Gute mit dem Schönen – Popstar Julian David, Tenor Thorsten Büttner, Jazzlegende Paul Zauner und die Leo-Bigband sorgten für eine unglaubliche Stimmung, die u. a. von Spaten-Bräu-Clan-Chef Dr. Dieter Soltmann, Lüftungsbauer Roland Eggl aus Plattling, SZ-Altgesellschafter Hanns Jörg Dürrmeier, Anders Thomas, dem Chef der Porzellan Manufaktur Nymphenburg, Beauty Doc Sabine Zenker, Josef Buchbauer, dem Edekamärkte-Mogul in Niederbayern, sowie Apotheker und „PS-Fan“ Christian Lindinger aus Passau ausgiebig genossen wurde.

Auch wir als Porsche Zentrum Niederbayern konnten erneut einen Beitrag zu diesem tollen Projekt leisten. Wir freuen uns über die zahlreiche Teilnahme und die große Bereitschaft zu helfen.

## Wintertraining 2016.



# AB AUF DIE PISTE.

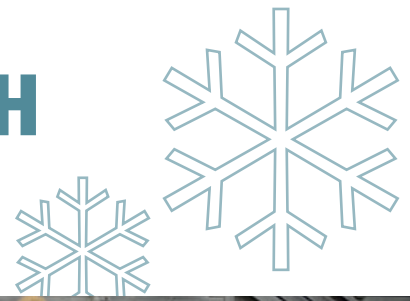
**Unter eisigen Bedingungen traten rund 20 Teilnehmer zum Winterfahrtraining in Österreich an, um ihr fahrerisches Können vom 8. bis 10. Januar 2016 im IcePark Obertauern zu optimieren. Bei diesem besonderen Training auf Schnee und Eis stand vor allem das richtige Verhalten bei winterlichen Straßenverhältnissen im Vordergrund.**

Um die Skipisten in Obertauern zu erkunden, waren die ersten Teilnehmer bereits am Vortag angereist. Am Freitagabend hatte die gesamte Gruppe dann die Gelegenheit, sich beim gemeinsamen Abendessen im Hotel Neuwirt in Mauterndorf kennenzulernen. Am frühen Morgen ging es für die Teilnehmer gleich nach dem Frühstück und einem kurzen Briefing zum Sektionstraining auf den schneebedeckten Rundkurs. Die Aufgaben: Eine Vier-Kurven-Kombination im Drift zu absolvieren und auf dem Rundkurs einen Parcours zu durchqueren. Herausforderungen, die höchste Konzentration und Fahrzeugbeherrschung von den Fahrern erforderten – bei maximalem Fahrspaß. Die Instrukteure von Motorsport Gassner standen den Fahrern per Funk zur Seite, um die Fahrweise zu optimieren und hilfreiche Tipps zum Driften zu geben. Am Abend wurde der ereignisreiche Tag durch ein weiteres Highlight abgerundet: ein Rittermahl in passender Garderobe auf Burg Mauterndorf. Stilecht wurden die Kostümierten auf der durch Fackeln erleuchteten Turmterrasse empfangen und erhielten im Anschluss zur Erinnerung Pokale und Urkunden für ihre Tagesleistung. Bei bester Stimmung saßen alle noch lange in geselliger Runde beisammen, bevor der letzte gemeinsame Abend bei angeregten Gesprächen unter Freunden allmählich zu Ende ging.

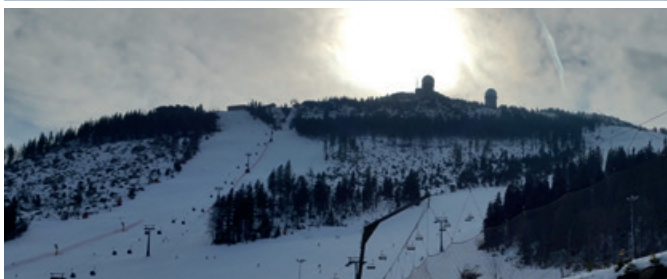
Ein lehrreiches Wochenende auf Schnee und Eis, an das wir noch lange begeistert zurückdenken werden.



# Winterausflug des Porsche Club Niederbayern. MIT SCHNEESCHUHEN DURCH DEN BAYERISCHEN WALD.



**Porsche Club**  
Niederbayern e.V.



**Dass die Mitglieder des Porsche Club Niederbayern nicht nur im Umgang mit ihren Porsche Fahrzeugen geübt sind, bewiesen sie anlässlich einer Schneeschuhwanderung Ende Januar.**

**Mehr** als 30 Personen machten sich bei schönem Wetter und guter Sicht auf Wanderschaft. Von der Bergstation des Großen Arber ging es zur Chamer Hütte, wo man sich für die bevorstehende Rodelpartie stärkte. Nach der gut sechs Kilometer langen Abfahrt machten die Teilnehmer beim Wintergrillen in Bayerisch Eisenstein Rast. Turbulent ging es weiter: Denn leider zwang ein abrupter Wetterumschwung, der Starkregen und heftige Windböen mit sich brachte, die Teilnehmer in eine schützende Unterkunft. Da für das leibliche Wohl gesorgt war, tat dies der guten Stimmung keinen Abbruch

und man nutzte die Gelegenheit, Pläne für die kommende Porsche Saison zu schmieden.

Der Porsche Club Niederbayern bedankt sich bei allen Teilnehmern für diese gelungene Winterveranstaltung.

Wer nun Interesse an den Aktivitäten des Porsche Club Niederbayern gefunden hat, erhält auf [www.porsche-club-niederbayern.de](http://www.porsche-club-niederbayern.de) viele Informationen und die Kontaktdaten der Geschäftsstelle sowie der Vorstandschaft.



**Für alle Herausforderungen  
gewappnet.**

## **UPDATE FÜR UNSERE WERKSTATT.**

**Wohlfühlatmosphäre für Ihren Porsche:  
Wir machen uns fit für die kommende  
Saison und bringen unsere Werkstatt  
für Sie mit Höchstleistung auf den neu-  
esten technischen Stand.**



**Durch** eine räumliche  
Umgestaltung können wir unsere  
Kapazität auf nun sieben Hebebühnen erwei-  
tern. So erfährt Ihr Porsche einen noch besse-  
ren Service und eine noch schnellere Abwick-  
lung. Lehnen Sie sich also zurück und wissen  
Sie Ihren Porsche in den besten Händen.

Ihre Zufriedenheit und eine optimale Qualität  
genießen bei uns höchste Priorität. Dafür  
sind wir für Sie da. Jederzeit. Mit ganzer  
Leidenschaft.



# Neue Mitarbeiter im Porsche Zentrum Niederbayern. MIT LEIDENSCHAFT IM EINSATZ.



## ANNA MITTENDORFER.

Seit Oktober begrüßt Sie im Porsche Zentrum Niederbayern mit Anna Mittendorfer ein neues Gesicht.

Die 29-jährige Bad Griesbacherin ist als neues Mitglied unseres Verkaufsteams Ihre neue Ansprechpartnerin für Neu- und Gebrauchtwagen. Den Umgang mit Kunden perfektionierte die gelernte Hotelfachfrau beim international renommierten Modehaus Garhammer, wo sie zuletzt als Abteilungsleiterin fungierte. Auf der Suche nach einer neuen Herausforderung fand sie im Porsche Zentrum Niederbayern eine Tätigkeit, die „mehr als nur ein Job“ ist. Kurz: Die Marke Porsche hat die ehrgeizige Frau in ihren Bann gezogen.

Wir freuen uns, dass unser Verkaufs-Team nun weibliche Unterstützung bekommen hat und wünschen Ihr viel Erfolg!



## MATTHIAS PESCHL.

Was lange währt, wird endlich gut – eine Lebensweisheit, die den Werdegang von Matthias Peschl bestens beschreibt. Seit dem 1. Januar steht Ihnen der gebürtige Zwieseler als neuer Serviceberater kompetent mit Rat und Tat zur Seite.

Herr Peschl ist wahrlich kein Unbekannter in der AVP AUTOLAND Gruppe, kann er doch bereits auf zehn Jahre Betriebserfahrung zurückblicken. Nach der Ausbildung zum Kfz-Mechatroniker in Zwiesel waren die weiteren Stationen Audi Deggendorf und Regen, wo er die Ausbildung zum Serviceberater mit Bravour bestand. Durch einen glücklichen Zufall schnupperte der stets gut gelaunte 28-Jährige schon im November 2015 Sportwagen-Luft im Porsche Zentrum Niederbayern. Dort konnte er durch fachliches Know-how und sein verantwortungsvolles Wesen vollends überzeugen. „Meine stetige Weiterentwicklung war mir immer ein großes Anliegen. Daher bin ich nun sehr dankbar, diese Chance bekommen zu haben“, so Peschl, der sich besonders für die Komplexität und Exklusivität der Porsche Modellapalette begeistert.

Mit Herrn Peschl haben wir unser Service-Team erweitert und heißen ihn sehr herzlich willkommen!

# SPORTLICHES ZUBEHÖR FÜR EIN SCHÖNES SPIEL.

## Golfprodukte von **Porsche Driver's Selection**

Am 9. Mai 2016 kommen auf der traumhaften Insel Mallorca die besten Porsche Golfspieler zusammen, um beim Porsche Golf Cup World Final gegeneinander anzutreten. Für höchste Performance auf dem Green sind nicht nur einwandfreie Technik und sportlicher Ehrgeiz entscheidend, sondern auch das richtige Equipment. Damit Sie perfekt ausgerüstet in die kommende Golfsaison starten, haben wir die passenden Produkte von Porsche Driver's Selection für Sie zusammengestellt.

| 2 |



| 3 |



| 4 |

| 5 |



| 6 |



| 7 |

### | 1 | Baseball-Cap – Sport

Atmungsaktives und leichtes Nylon-Material. 84 % Polyamid, 14 % Baumwolle, 2 % Elasthan. In Weiß mit Akzenten in Acidgreen. Größe mit Schnalle einstellbar.

**WAP 540 001 OG**  
**EUR 35,-\***

### | 2 | Jacke Herren – Sport

Atmungsaktive Nylon-Jacke mit Details in Acidgreen. Geräuscharmes Material mit hohem Tragekomfort. Komplett wind- und wasserdicht (Wassersäule: 20.000 mm, Atmungsfähigkeit: 20.000 g/m<sup>2</sup>/24 h). Mit abtrennbarer Kapuze. Innen mit Mesh-Futter. 100 % Nylon. In Schwarz/Acidgreen.

**WAP 543 00S-3XL**  
**EUR 289,-\***

### | 3 | Golf-Cartbag\*\*

10,5-Inch-Golf-Cartbag mit 14er-Teilung. Aus multifunktionalem, ultraleichtem, wasserabweisendem Nylon-Material. Ideal für den Transport auf dem Porsche Golf-Trolley. Außentaschen mit wasserfest verschweißten Reißverschlüssen. Fächer für Wertsachen und Accessoires, teilweise zur Getränkeabkühlung beschichtet. Mit gepolstertem Trageriemen, Schirmhalter und Regenhaube. In Schwarz/Grau/Acidgreen. Gewicht: 2,3 kg. Maße: ca. 42 x 28 x 92 cm.

**WAP 060 042 OG**  
**EUR 350,-\***

### | 4 | Golf-Trolley\*\*\*

Aus Aluminium und Edelstahl mit 3 Leichtlaufrollen. Leicht zusammenklappbar. Mit Schirmhalter. Aufbau- und Packmaß Trolley-Tasche: ca. 73 x 45 x 20 cm.

**WAP 060 041 OB**  
**EUR 690,-\***

### | 5 | Golfbag\*\*

8-Inch-Golfbag mit Standfunktion und 7er-Teilung. Aus ultraleichtem und wasserabweisendem Nylon-Material. Wasserfest verschweißte Reißverschlüsse. Fächer für Wertsachen und Accessoires, teilweise zur Getränkeabkühlung beschichtet. Mit Regenhaube, Trageriemen und Tee-Halterung. In Schwarz/Weiß/Grau/Acidgreen. Gewicht: 2,4 kg. Maße: ca. 46 x 30 x 92 cm.

**WAP 060 040 OG**  
**EUR 285,-\***

### | 6 | Golfhandtuch

Golfhandtuch mit weichem Webvelours auf der Vorderseite und Frottee auf der Rückseite. Mit praktischem Karabinerhaken zur einfachen Anbringung am Golfbag. 100 % Baumwolle. In Grau. Maße: 50 x 50 cm.

**WAP 060 043 OG**  
**EUR 29,-\***

### | 7 | Sport Classic Chronograph – Silver Edition

Ronda Quarzwerk mit 13 Juwelen und wasserdichtem Gehäuse (5 ATM). Lumineszierende Zeiger, Start-Stopp-Funktion mit Zwischenzeitmessung und Tachymeter. Satiniertes Gehäuse aus gehärtetem Aluminium. Extrahartes Saphirglas mit Antireflexionsbehandlung für klare Sicht. Geschaubte Krone. Zifferblatt aus Metall. Grundfläche Zifferblatt in Silber mit Sonnenschliff. Kautschukarmband in Grau mit Edelstahlschließe. Ø 42 mm. Swiss Made.

**WAP 070 087 OG**  
**EUR 579,-\***

\* inkl. MwSt. | \*\* Golfschläger und Golfhandtuch nicht im Lieferumfang enthalten. | \*\*\* Golf-Cartbag und Golfschläger nicht im Lieferumfang enthalten.

# FASZINIEREND. **So wird unser Porsche Jahr 2016.** AUFREGEND. UNVERGESSLICH.

**Sportlichkeit, die sprachlos macht. Design, das den Atem raubt. Und ein Fahrgefühl, das seinesgleichen sucht. All das und noch vieles mehr macht die Faszination Porsche aus. Ein Lebensgefühl, das wir auch in 2016 mit Ihnen zusammen teilen möchten. Wir haben dazu wieder zahlreiche Veranstaltungen geplant, bei denen Sie sich mit anderen über Ihre Begeisterung für das sportliche Fahren austauschen und jede Facette der spannenden Porsche Erlebniswelt genießen können. Wir freuen uns auf die gemeinsame Zeit – und auf viele bewegende Momente.**

## AVP DRIVING EXPERIENCE – LEVEL I + II + III 11. bis 12. Juni 2016

### Level I – 1-tägiges Fahrertraining auf dem Pannoniaring, Ungarn.

Der Pannoniaring liegt in der Nähe des ungarischen Kurorts Saravar – rund 60 Kilometer nach dem Grenzübergang Klingenbach und 100 Kilometer südöstlich von Wien – und zählt zu den sichersten Rennstrecken der Welt. Mit seiner harmonischen Streckenführung ist der topmoderne Pannoniaring perfekt für Ihr Fahrsicherheitstraining geeignet. Alle 18 Kurven sind symmetrisch und bergen keine „bösen Überraschungen“, zum Beispiel ein plötzliches Auf- oder Zumachen der Kurve.

### Level II – Geführtes Fahren.

Sportfahrer können sich auf dem Pannoniaring behutsam an die Grenzen Ihres fahrerischen Könnens herantasten und die Fahrphysik für sich ausloten. Unsere Instrukteure nehmen sich gerne Zeit für Sie und unterstützen Sie bei der Verfeinerung Ihres Fahrstils. In einer Gruppe von maximal 5 Fahrzeugen werden Sie die Königsklasse des sportlichen Fahrens eingeweiht.

### Level III – Freies Fahren.

## 7. TREFFEN DER FREUNDE VON PORSCHE FAHRZEUGEN 2. Juli 2016

Treffen der Freunde und Liebhaber der Edelsportmarke Porsche in familiärer und ungezwungener Atmosphäre im Freizeitpark von Bad Füssing.

## 2. SUPERCAR-TREFFEN 14. August 2016

Treffen von Besitzern und Fans besonders schneller Fahrzeuge im JOSKA Glaspardies Bodenmais mit Ausstellung von besonderen Sportwagen.

## HERBSTAUSFAHRT 22. bis 24. September 2016

Unsere Herbstausfahrt führt Sie traditionell über einzigartige und sehenswerte Routen in die schönsten Gegenden Mitteleuropas. Wir freuen uns schon jetzt auf ein unvergessliches Wochenende mit landschaftlichen und kulinarischen Hochgenüssen.

## AVP DRIVING EXPERIENCE – LEVEL I + II + III 8. Oktober 2016

### 1-tägiges Fahrertraining auf dem Red Bull Ring.

Früher „Österreichring“, dann „A1-Ring“ – heute „Red Bull Ring“. Die anspruchsvolle, 4,3 Kilometer lange Rennstrecke liegt in sanften Hügeln eingebettet im Herzen der Steiermark bei Spielberg.

Neben dem topografisch anspruchsvollen Kurs bieten auf dem 46.000 Quadratmeter großen Fahrdynamikareal zahlreiche Einrichtungen wie ein Offroadgelände inkl. Rallye-Teststrecke ideale Trainingsmöglichkeiten an diesem traditionsreichen Ort des Motorsports.

### Level I + II – StartUp Car Control.

Auf dem vielseitigen Trainingsareal des Red Bull Driving Centers kann sich jeder Fahrer absolut gefahrlos an den Grenzbereich seines Könnens herantasten – ein ideales Training auch für Führerschein-Neulinge. Zum Trainingsabschluss dürfen die Teilnehmer ihre erworbenen Kenntnisse auf der Rennstrecke im Rahmen des freien Fahrens umsetzen.

Lernziel bei dieser Veranstaltung ist: Gefahren erkennen, Gefahren vermeiden, Gefahren bewältigen. Und das Ganze mit jeder Menge Fahrspaß.

### Level III – Test & Training.

Fest verankert in unserem Terminkalender bietet unser „Test & Training“ auf dem Red Bull Ring einen Tag Fahrspaß pur.

---

**Für Rückfragen stehen wir jederzeit gerne telefonisch unter +49 9931709-700 zur Verfügung.**

### Wichtige Zusatzinformationen zur AVP Driving Experience:

**Level I: Einsteiger (ohne Rennstreckenerfahrung)**

**Level II: Fortgeschrittene**

**Level III: Fahrer mit Rennstreckenerfahrung**



**Man sagt, die neue Generation lebt nur für den Moment.  
Wir sagen: genau richtig.**

**Der neue 718 Boxster und 718 Cayman.**



**PORSCHE**

**Porsche Zentrum  
Niederbayern/Plattling**

AVP Sportwagen GmbH  
Dr.-Wandinger-Straße 5  
94447 Plattling  
Tel.: +49 9931 709-700  
Fax: +49 9931 709-710  
E-Mail: [info@porsche-niederbayern.de](mailto:info@porsche-niederbayern.de)  
[www.porsche-niederbayern.de](http://www.porsche-niederbayern.de)